

## Relatório de Área Empresarial

### Área Empresarial de Marim

Concelho: Olhão

Forma de Gestão: Gestão da Autarquia

Gestão Condominial: desconhecida

Data de atualização: Fevereiro 2025

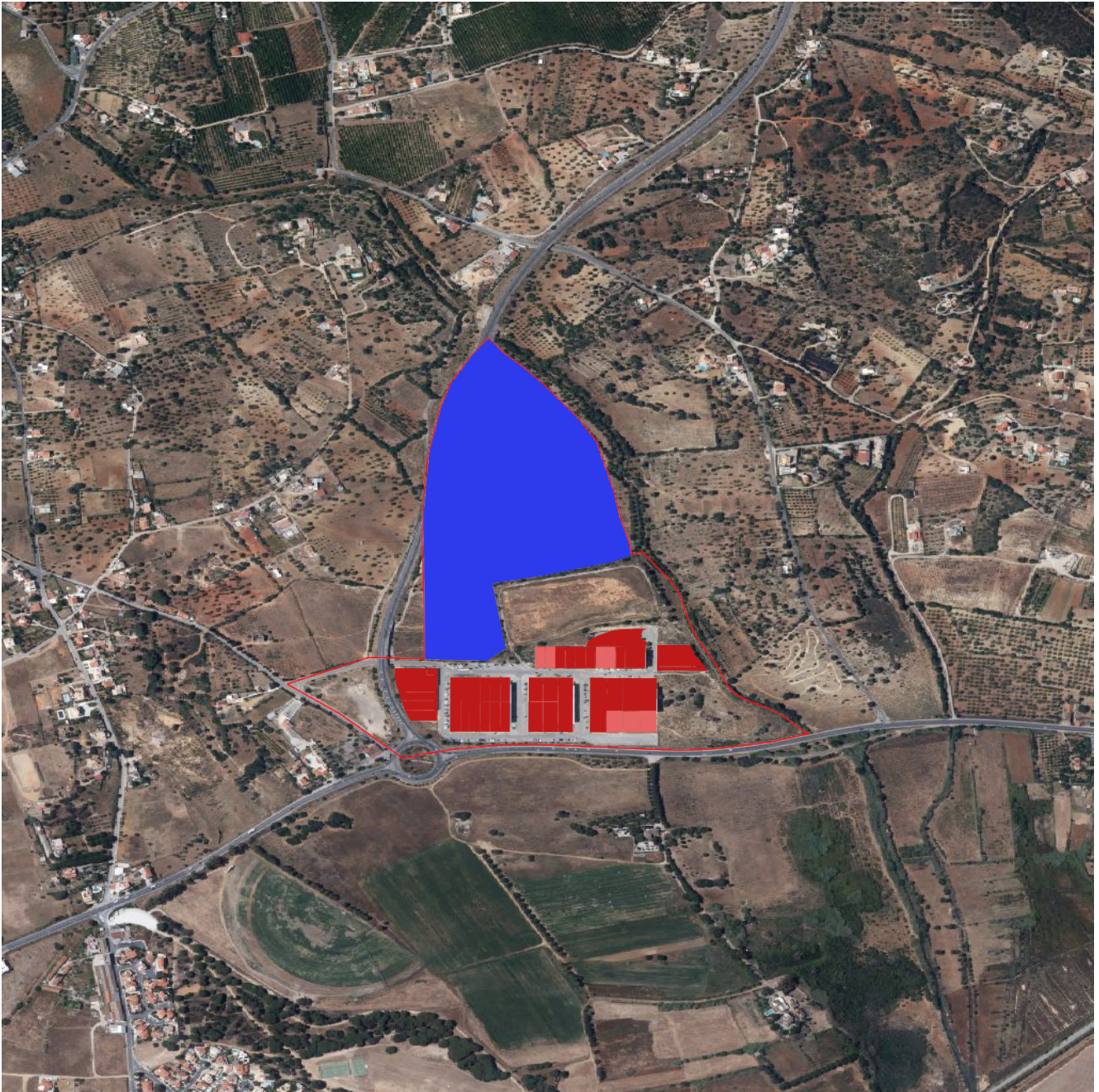
#### Contactos

|                      |                      |            |  |
|----------------------|----------------------|------------|--|
| <b>Entidade</b>      | CM Olhão             |            |  |
| <b>Representante</b> | Dra. Rita Pestana    |            |  |
| <b>E-mail</b>        | rpestana@cm-olhao.pt |            |  |
| <b>Telefone</b>      | +351 289 700 171     | <b>Fax</b> |  |

#### Ocupação - Áreas

| Disponibilidade  | Área Total (m2) | Nº Lotes |
|--|-----------------|----------|
| <b>OCUPADOS</b>  | 44528           | 40       |
| <b>Lotes ocupados</b>  | 39068           | 33       |
| <b>Lotes comprometidos</b>                                   | 5460            | 7        |
| <b>LIVRES/DISPONÍVEIS</b>                                    | 114269          | 0        |
| <b>Lotes infraestruturados</b>                               | 0               | 0        |
| <b>Pavilhões para venda/aluguer</b>                          | 0               | 0        |
| <b>Lotes em processo de infraestruturacão</b>                | 0               | 0        |
| <b>Áreas propostas em açao urbanística sem obra iniciada</b> | 0               | 0        |
| <b>Áreas previstas em PDM</b>                                | 114269          |          |

## Mapa



## Legenda

- Lotes ocupados
- Lotes comprometidos
- Lotes infraestruturados
- Pavilhões para venda ou aluguer
- Em processo de infraestruturização
- Áreas propostas em ação urbanística
- Áreas previstas em PDM

## Acessibilidades

| Centro Urbano |     |
|---------------|-----|
| Olhão         |     |
| <b>Kms</b>    | 2.1 |

| Rodoviário        |                      |
|-------------------|----------------------|
| A22               |                      |
| <b>Nó</b>         | 15                   |
| <b>Designação</b> | Olhão / Moncarapacho |
| <b>Kilometros</b> | 7.8                  |
| <b>Ligação c/</b> | N 398                |
| A2                |                      |
| <b>Nó</b>         | 15                   |
| <b>Designação</b> | Algarve              |
| <b>Kilometros</b> | 43.6                 |
| <b>Ligação c/</b> | A 22                 |
| A49 (Espanha)     |                      |
| <b>Nó</b>         | 19                   |
| <b>Designação</b> | Espanha              |
| <b>Kilometros</b> | 47.3                 |
| <b>Ligação c/</b> | A 22                 |

| Ferroviário |      |
|-------------|------|
| Tunes       |      |
| <b>Kms</b>  | 52.6 |
| Loulé       |      |
| <b>Kms</b>  | 29.2 |

| Marítimo   |      |
|------------|------|
| Faro       |      |
| <b>Kms</b> | 13.8 |
| Portimão   |      |
| <b>Kms</b> | 84.3 |

| Aéreo                           |      |
|---------------------------------|------|
| Aeroporto Internacional de Faro |      |
| <b>Kms</b>                      | 16.9 |

### Lista de lotes, pavilhões e áreas não loteadas livres/disponíveis para instalação de empresas

| Identificador | Área      | Área de Construção | Situação               | Gestor/ Proprietário | Telefone         | E-mail               | Site  |
|---------------|-----------|--------------------|------------------------|----------------------|------------------|----------------------|---|
| 10020000002   | 114269.47 | -                  | Áreas previstas em PDM | CM Olhão             | +351 289 700 171 | rpestana@cm-olhao.pt | <a href="http://www.cm-olhao.pt">http://www.cm-olhao.pt</a> |

### Lista de empresas instaladas

| Identificador   | Empresa   | CAE     | Atividade  | Site  |
|-----------------|---|---------|--|---|
| 1002cert2f009   | AR Américo Ribeiro - Publicidade                  | M-73120 | Atividades de representação nos meios de comunicação                                     | <a href="https://www.americoribeiro.pt/">https://www.americoribeiro.pt/</a> |
| 1002cert1f001b  | Anicolor - Alumínios, Lda                         | C-25610 | Tratamento e revestimento de metais  | <a href="http://www.anicolor.pt">http://www.anicolor.pt</a>                 |
| 1002cert1f001e  | CA - Cipriano & Antunes, S.A.                     | G-46732 | Comércio por grosso de materiais de construção (excepto madeira) e equipamento sanitário | <a href="http://www.ciprianoantunes.pt">http://www.ciprianoantunes.pt</a>   |
| 1002cert2f006   | CA - Cipriano & Antunes, S.A.                     | G-46732 | Comércio por grosso de materiais de construção (excepto madeira) e equipamento sanitário | <a href="http://www.ciprianoantunes.pt">http://www.ciprianoantunes.pt</a>   |
| 1002cert1f00D1a | COBA - Consultores de Engenharia e Ambiente, S.A. | M-71120 | Atividades de engenharia e técnicas afins  | <a href="https://www.cobagroup.com/">https://www.cobagroup.com/</a>         |

|                       |  |         |  |   |
|-----------------------|--|---------|--|---|
| 1002cert2f007         | Caiado & Filhos Lda  | C-25501 | Fabricação de produtos forjados, estampados e laminados                                  |   |
| 1002cert1f007         | Centro Ortopédico do Sul, Lda.   | G-47740 | Comércio a retalho de produtos médicos e ortopédicos, em estabelecimentos especializados | <a href="https://www.centroortopedico.dosul.com">https://www.centroortopedico.dosul.com</a> |
| 1002cert1f021         | DM Pneu, Lda.  | G-45320 | Comércio a retalho de peças e acessórios para veículos automóveis                        |   |
| 1002cert1fs/n         | Ecocentro Municipal  | E-36002 | Distribuição de água   | <a href="http://www.ambiolhao.pt">http://www.ambiolhao.pt</a>                               |
| 1002cert1f024         | FJ Alumínios - Sociedade Unipessoal, Lda                                   | C-25120 | Fabricação de portas, janelas e elementos similares em metal                             | <a href="https://www.fjaluminios.com/">https://www.fjaluminios.com/</a>                     |
| 1002cert1f00A         | Frimarc, Indústria e Comércio, SA  | G-46382 | Comércio por grosso de outros produtos alimentares, n.e.                                 | <a href="http://frimarc.pt">http://frimarc.pt</a>   |
| 1002cert2f008         | Frirrevenda - Comércio de Equipamentos Hoteleiros, Lda.                    | G-46690 | Comércio por grosso de outras máquinas e equipamentos                                    | <a href="http://www.frirrevenda.com">http://www.frirrevenda.com</a>                         |
| 1002cert2f016         | Fusetaguas Lda.  | G-46382 | Comércio por grosso de outros produtos alimentares, n.e.                                 |   |
| 1002cert1f001d        | I.C.V. - Carpintaria Lda (Carpintaria Valente)                             | C-16230 | Fabricação de outras obras de carpintaria para a construção                              |   |
| 1002cert2f005         | IbéricaFrio, Lda.  | G-47784 | Comércio a retalho de outros produtos novos, em estabelecimentos especializados, n.e.    | <a href="https://www.ibericafrio.com">https://www.ibericafrio.com</a>                       |
| 1002cert1f008-9       | JPO - Sistemas em Caixilharia de Alumínio, Lda                             | F-43290 | Outras instalações em construções  | <a href="http://jpoaluminios.com">http://jpoaluminios.com</a>                               |
| 1002cert2f00B/10      | Liveplace Olhão (Palegessos, Indústria e Comércio de Paletes e Gessos S.A) | G-46732 | Comércio por grosso de materiais de construção (excepto madeira) e equipamento sanitário | <a href="http://www.live-place.com">http://www.live-place.com</a>                           |
| 1002cert2f018         | Milsul-Máquinas Industriais e Electrodomésticos Lda                        | G-47540 | Comércio a retalho de electrodomésticos, em estabelecimentos especializados              | <a href="https://www.milsul.pt/">https://www.milsul.pt/</a>                                 |
| 1002cert2f00C         | Nutripão - Indústria Alimentar, Lda  | C-10711 | Panificação  | <a href="http://www.nutripao.pt">http://www.nutripao.pt</a>                                 |
| 1002cert2f00Ca        | Nutripão - Indústria Alimentar, Lda  | I-56303 | Pastelarias e casas de chá   | <a href="http://www.nutripao.pt">www.nutripao.pt</a>  |
| 1002cert1f00D1b/D2/D3 | Sacyr Neopul, S.A  | F-42120 | Construção de vias férreas   | <a href="https://sacyrinfraestructuras.com/">https://sacyrinfraestructuras.com/</a>         |
| 1002cert1f001c/f      | Serviplaco Revestimentos S.A   | F-41200 | Construção de edifícios (residenciais e não residenciais)                                | <a href="http://www.serviplaco.com">http://www.serviplaco.com</a>                           |
| 1002cert1f00C         | Sparos - Nutrition in Aquaculture  | M-72190 | Outra investigação e desenvolvimento das ciências físicas e naturais                     | <a href="http://www.sparos.pt">http://www.sparos.pt</a>                                     |
| 1002cert1f022         | Tecnicontrol - Electrónica, Segurança e Comunicações Lda                   | C-33200 | Instalação de máquinas e de equipamentos industriais                                     | <a href="https://tecnicontrol.pt/">https://tecnicontrol.pt/</a>                             |
| 1002cert2f003         | Transportes Flor da Ria, Lda.  | Q-86902 | Actividades de ambulâncias   | <a href="http://www.flordaria.pt">http://www.flordaria.pt</a>                               |
| 1002cert2f001         | Universo-RH  |         |  | <a href="https://www.universo-rh.com/">https://www.universo-rh.com/</a>                     |