

Relatório de Área Empresarial

Área Empresarial de Tavira

Concelho: Tavira

Forma de Gestão: Gestão da Autarquia

Gestão Condominial: desconhecida

Data de atualização: Fevereiro 2025

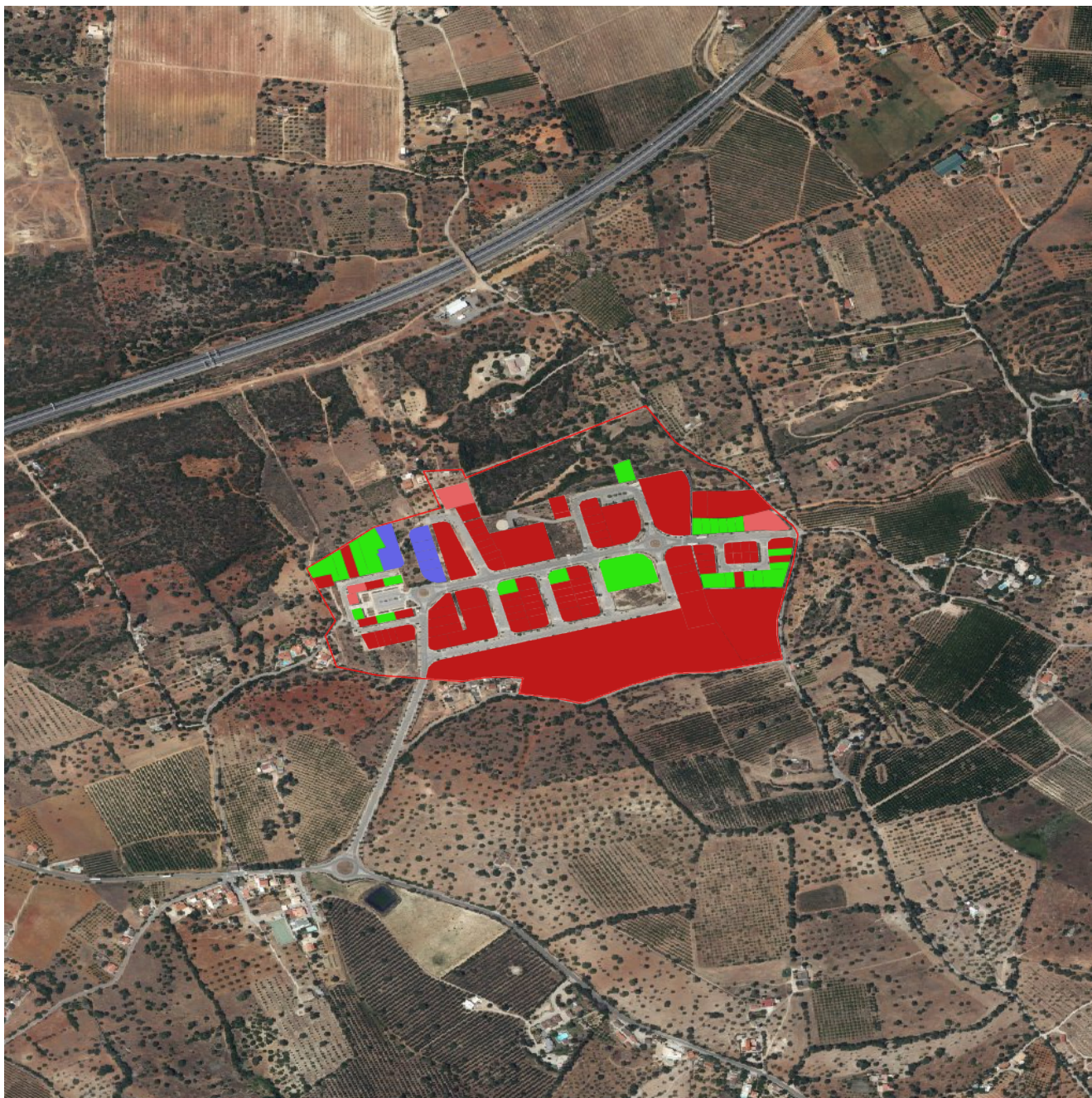
Contactos

Entidade	Câmara Municipal de Tavira		
Representante	Arq ^a Ana Gago / Dr ^a Ana Rufino		
E-mail	agago@cm-tavira.pt / arufino@cm-tavira.pt		
Telefone	+351 281 320 500	Fax	

Ocupação - Áreas

Disponibilidade	Área Total (m2)	Nº Lotes
OCUPADOS	125907	88
Lotes ocupados	121324	84
Lotes comprometidos	4583	4
LIVRES/DISPONÍVEIS	25109	30
Lotes infraestruturados	19384	24
Pavilhões para venda/aluguer	0	0
Lotes em processo de infraestruturação	0	0
Áreas propostas em ação urbanística sem obra iniciada	5725	6
Áreas previstas em PDM	0	

Mapa



Legenda

- Lotes ocupados
- Lotes comprometidos
- Lotes infraestruturados
- Pavilhões para venda ou aluguer
- Em processo de infraestruturização
- Áreas propostas em ação urbanística
- Áreas previstas em PDM

Acessibilidades

Centro Urbano	
Tavira	
Kms	2.9

Rodoviário	
A22	
Nó	16
Designação	Tavira
Kilometros	2.2
Ligação c/	N 270
A2	
Nó	15
Designação	Algarve
Kilometros	24.6
Ligação c/	A 22
A49 (Espanha)	
Nó	19
Designação	Espanha
Kilometros	30.8
Ligação c/	A 22

Ferroviário	
Tunes	
Kms	62.9
Loulé	
Kms	39.5

Marítimo	
Faro	
Kms	36.7
Portimão	
Kms	94.6

Aéreo	
Aeroporto Internacional de Faro	
Kms	36.1

Lista de lotes, pavilhões e áreas não loteadas livres/disponíveis para instalação de empresas

Identificador	Área	Área de Construção	Situação	Gestor/ Proprietário	Telefone	E-mail	Site
140200000049	586.12	-	Áreas propostas em ação urbanística sem obra iniciada	CM Tavira	+351 281 320 500	fhorta@cm-tavira.pt	
140200000121	356	451	Lotes infraestruturados	CM Tavira	+351 281 320 500	agago@cm-tavira.pt / arufino@cm-tavira.pt	
140200000047	586.12	-	Áreas propostas em ação urbanística sem obra iniciada	CM Tavira	+351 281 320 500	fhorta@cm-tavira.pt	
140200000116	395	560	Lotes infraestruturados	CM Tavira	+351 281 320 500	agago@cm-tavira.pt / arufino@cm-tavira.pt	
140200000118	422	560	Lotes infraestruturados	CM Tavira	+351 281 320 500	agago@cm-tavira.pt / arufino@cm-tavira.pt	
140200000048	586.12	-	Áreas propostas em ação urbanística sem obra iniciada	CM Tavira	+351 281 320 500	fhorta@cm-tavira.pt	

140200000120	1089	1318	Lotes infraestruturados	CM Tavira	+351 281 320 500	agago@cm-tavira.pt / arufino@cm-tavira.pt
140200000119	435	560	Lotes infraestruturados	CM Tavira	+351 281 320 500	agago@cm-tavira.pt / arufino@cm-tavira.pt
140200000003	340	500	Lotes infraestruturados	CM Tavira		agago@cm-tavira.pt / arufino@cm-tavira.pt
140200000002	354	500	Lotes infraestruturados	CM Tavira		agago@cm-tavira.pt / arufino@cm-tavira.pt
140200000004	339	500	Lotes infraestruturados	CM Tavira	+351 281 320 500	agago@cm-tavira.pt / arufino@cm-tavira.pt
140200000005	350	500	Lotes infraestruturados	CM Tavira		agago@cm-tavira.pt / arufino@cm-tavira.pt
140200000007	443	678	Lotes infraestruturados	CM Tavira	+351 281 320 500	agago@cm-tavira.pt / arufino@cm-tavira.pt
140200000055	793	900	Lotes infraestruturados	CM Tavira	+351 281 320 500	agago@cm-tavira.pt / arufino@cm-tavira.pt
140200000123	439	627	Lotes infraestruturados	CM Tavira	+351 281 320 500	agago@cm-tavira.pt / arufino@cm-tavira.pt
140200000006	368	500	Lotes infraestruturados	CM Tavira		agago@cm-tavira.pt / arufino@cm-tavira.pt
140200000102 A	4620.3	5479	Lotes infraestruturados	CM Tavira	+351 281 320 500	agago@cm-tavira.pt / arufino@cm-tavira.pt
140200000014	994	500	Lotes infraestruturados	CM Tavira		agago@cm-tavira.pt / arufino@cm-tavira.pt
140200000051	2363.99	-	Áreas propostas em ação urbanística sem obra iniciada	CM Tavira	+351 281 320 500	fhorta@cm-tavira.pt
140200000078	689	600	Lotes infraestruturados	CM Tavira	+351 281 320 500	agago@cm-tavira.pt / arufino@cm-tavira.pt
140200000064	420	840	Lotes infraestruturados	CM Tavira	+351 281 320 500	agago@cm-tavira.pt / arufino@cm-tavira.pt
140200000046	766.68	-	Áreas propostas em ação urbanística sem obra iniciada	CM Tavira	+351 281 320 500	fhorta@cm-tavira.pt
140200000062	300	600	Lotes infraestruturados	CM Tavira	+351 281 320 500	agago@cm-tavira.pt / arufino@cm-tavira.pt

140200000050	836.69	-	Áreas propostas em ação urbanística sem obra iniciada	CM Tavira	+351 281 320 500	fhorta@cm-tavira.pt
140200000056	1226	1454	Lotes infraestruturados	CM Tavira	+351 281 320 500	agago@cm-tavira.pt / arufino@cm-tavira.pt
140200000090	689	600	Lotes infraestruturados	CM Tavira	+351 281 320 500	agago@cm-tavira.pt / arufino@cm-tavira.pt
140200000052	2053	1428	Lotes infraestruturados	CM Tavira	+351 281 320 500	agago@cm-tavira.pt / arufino@cm-tavira.pt
140200000115	934	1437	Lotes infraestruturados	CM Tavira	+351 281 320 500	agago@cm-tavira.pt / arufino@cm-tavira.pt
140200000058	420	840	Lotes infraestruturados	CM Tavira	+351 281 320 500	agago@cm-tavira.pt / arufino@cm-tavira.pt
140200000053	977	900	Lotes infraestruturados	CM Tavira	+351 281 320 500	agago@cm-tavira.pt / arufino@cm-tavira.pt

Lista de empresas instaladas

Identificador	Empresa	CAE	Atividade	Site
140200000023-25	Arménio Viegas, Unipessoal Lda	C-25110	Fabricação de estruturas de construções metálicas	
140200000107-108	Beirabaga - Sociedade de Produção e Comercialização de Pequenos Frutos Lda	G-46311	Comércio por grosso de fruta e de produtos hortícolas, excepto batata	https://beirabaga.pt/
140200000041-45	Betão Liz S.A	C-23630	Fabricação de betão pronto	http://www.cimpor.com
140200000071-75	Casa Santos Lima - Companhia das Vinhas S.A	C-11021	Produção de vinhos comuns e licorosos	http://www.casasantoslima.com
140200000137	Digigás, Unipessoal, Lda.	F-43221	Instalação de canalizações	https://www.digigas.pt/
140200000097	Donato Rosa Automatismos, Lda	F-43992	Outras actividades especializadas de construção diversas, n.e.	
140200000008-13	Driscoll's Portugal - Produção e Comercialização de Frutas, Unipessoal Lda	G-46311	Comércio por grosso de fruta e de produtos hortícolas, excepto batata	http://www.driscolls.eu
140200000129	José Filipe Sousa - Pintura Auto JF Sousa	G-45200	Manutenção e reparação de veículos automóveis	
140200000093	Lupami - Construções Lda	F-41200	Construção de edifícios (residenciais e não residenciais)	http://lupami.pt/
140200000083	Mapcor - Máquinas e Manutenção, Unipessoal Lda	C-33120	Reparação e manutenção de máquinas e equipamentos	
140200000091	Maria Antonieta Horta Corvo	G-47210	Comércio a retalho de frutas e produtos hortícolas, em estabelecimentos especializados	
140200000109/110	Messinagro - Produtos e Assistência À Agricultura Lda	G-46750	Comércio por grosso de produtos químicos	http://www.messinagro.pt/
140200000130	Rui Nobre	G-45200	Manutenção e reparação de veículos automóveis	

140200000099	Sofrapa Automóveis SA	G-45310	Comércio por grosso de peças e acessórios para veículos automóveis	http://www.sofrapa.pt
140200000085	Tatiauto - Estação de Serviço	G-45200	Manutenção e reparação de veículos automóveis	
140200000086	Transportes Xavier	H-49420	Actividades de mudanças, por via rodoviária	https://www.transportesxavier.com
140200000027-30	Trops - Sucursal em Portugal	G-46311	Comércio por grosso de fruta e de produtos hortícolas, excepto batata	https://www.trops.pt/
140200000095	V.N.D. - Investe e Constroi Lda	F-41200	Construção de edifícios (residenciais e não residenciais)	http://www.vnd.pt/