

## Relatório de Área Empresarial

### Área Empresarial do Chinicato

Concelho: Lagos

Forma de Gestão: Loteamento Particular

Gestão Condominial: desconhecida

Data de atualização: Agosto 2021

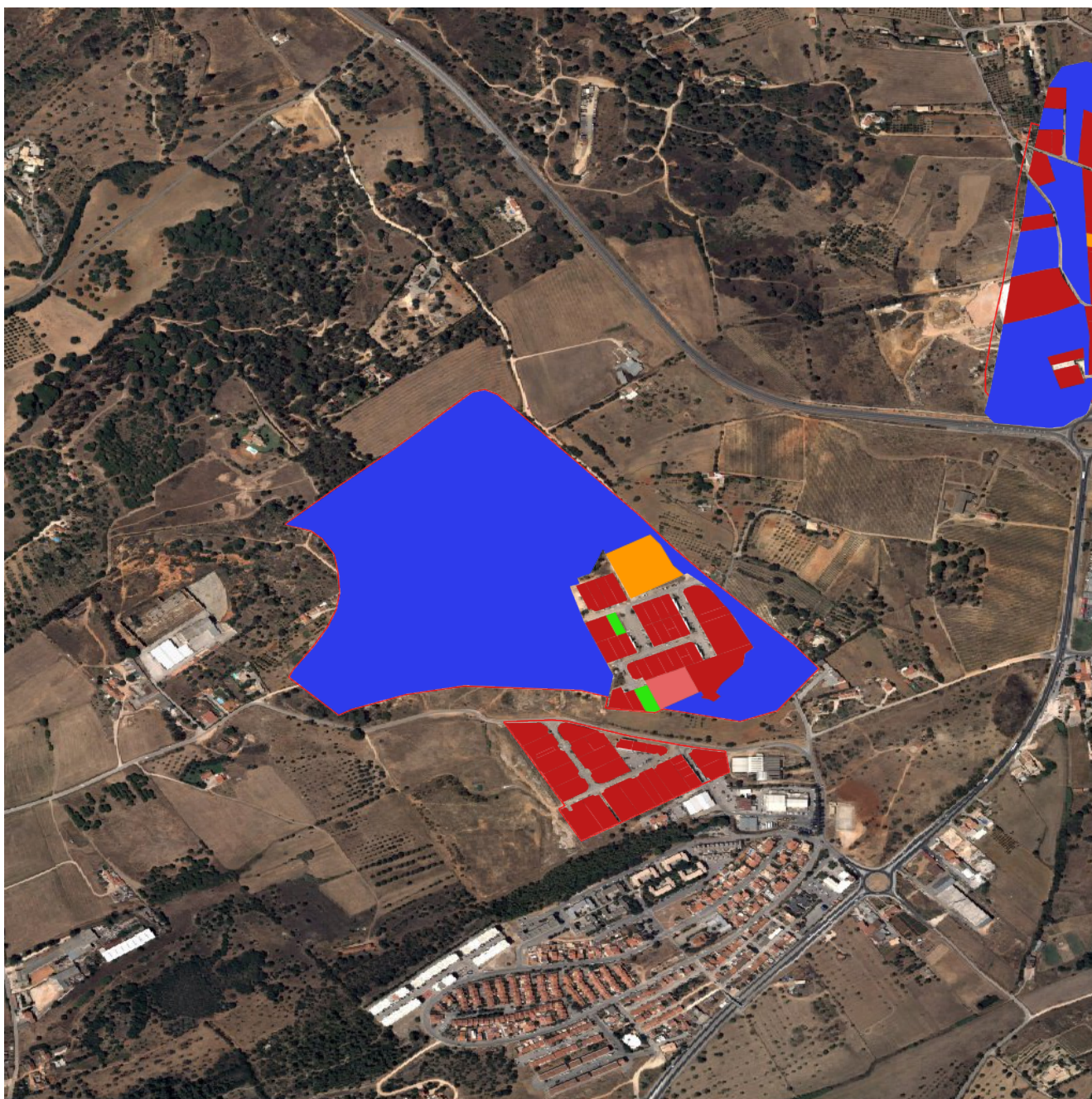
#### Contactos

<b>Entidade</b>	CM Lagos		
<b>Representante</b>	Dr. João Pedro Correia		
<b>E-mail</b>	expediente.geral@cm-lagos.pt		
<b>Telefone</b>	+351 282 780 999	<b>Fax</b>	

#### Ocupação - Áreas

Disponibilidade	Área Total (m2)	Nº Lotes
<b>OCUPADOS</b>	39812	33
<b>Lotes ocupados</b>	36197	32
<b>Lotes comprometidos</b>	3615	1
<b>LIVRES/DISPONÍVEIS</b>	231217	3
<b>Lotes infraestruturados</b>	1670	2
<b>Pavilhões para venda/aluguer</b>	7521	1
<b>Lotes em processo de infraestruturação</b>	0	0
<b>Áreas propostas em ação urbanística sem obra iniciada</b>	0	0
<b>Áreas previstas em PDM</b>	222026	

## Mapa



## Legenda

- Lotes ocupados
- Lotes comprometidos
- Lotes infraestruturados
- Pavilhões para venda ou aluguer
- Em processo de infraestruturização
- Áreas propostas em ação urbanística
- Áreas previstas em PDM

## Acessibilidades

Centro Urbano	
Lagos	
<b>Kms</b>	3.5

Rodoviário	
A22	
<b>Nó</b>	2
<b>Designação</b>	Odiáxere / Lagos (este)
<b>Kilometros</b>	4.7
<b>Ligação c/</b>	N 125
A2	
<b>Nó</b>	15
<b>Designação</b>	Algarve
<b>Kilometros</b>	51.1
<b>Ligação c/</b>	A 22
A49 (Espanha)	
<b>Nó</b>	19
<b>Designação</b>	Espanha
<b>Kilometros</b>	131.5
<b>Ligação c/</b>	A 22

Ferroviário	
Tunes	
<b>Kms</b>	50.7
Loulé	
<b>Kms</b>	70.6

Marítimo	
Faro	
<b>Kms</b>	87.9
Portimão	
<b>Kms</b>	26.2

Aéreo	
Aeroporto Internacional de Faro	
<b>Kms</b>	84.3

## Lista de lotes, pavilhões e áreas não loteadas livres/disponíveis para instalação de empresas

Identificador	Área	Área de Construção	Situação	Gestor/ Proprietário	Telefone	E-mail	Site
07020030311	1045.57	-	Lotes infraestruturados				
07020030330	624.14	-	Lotes infraestruturados				
07020261000	7520.97	-	Pavilhões para venda/aluguer				
07020000000	222025.84	-	Áreas previstas em PDM		+351 282 780 999	expediente.geral@cm-lagos.pt	http://www.cm-lagos.pt

## Lista de empresas instaladas

Identificador	Empresa	CAE	Atividade	Site
07020030336	Algarstone - Mármore e Granitos, Lda.	C-23701	Fabricação de artigos de mármore e de rochas similares	http://algarstone.pt
07020030301/2/3	Auto Joteca - Reparação e Comércio Automóvel Lda (Glassdrive Lagos)	G-45200	Manutenção e reparação de veículos automóveis	
07020030334	Batista & Batista, Comércio Retalhista em Supermercados Lda	G-47111	Comércio a retalho em supermercados e hipermercados	http://www.supermercado-baptista.com

07020030318	Carpibarão - Construção Civil, Unipessoal Lda	F-43320	Montagem de trabalhos de carpintaria e de caixilharia	
07020030313	Cj Décor - Tecidos e Decoração Lda	G-47591	Comércio a retalho de mobiliário e artigos de iluminação, em estabelecimentos especializados	<a href="https://www.cjdecor.com/">https://www.cjdecor.com/</a>
07020030328/29	Fonseca & Silvino, Lda.	C-23701	Fabricação de artigos de mármore e de rochas similares	
07020030317	Go Energy Lda	F-43222	Instalação de climatização	<a href="http://www.goenergy.pt">http://www.goenergy.pt</a>
07020030324	Inforarte (Artellect, Unipessoal Lda)	M-73110	Agências de publicidade	<a href="http://inforarte.com/">http://inforarte.com/</a>
07020030322	Joaquim Sequeira Vieira - Urbanizações e Construções, Unipessoal Lda (JSV)	F-41200	Construção de edifícios (residenciais e não residenciais)	<a href="http://www.jsvurb.pt">http://www.jsvurb.pt</a>
07020030320	Joaquim Sequeira Vieira - Urbanizações e Construções, Unipessoal Lda (JSV)	F-41200	Construção de edifícios (residenciais e não residenciais)	<a href="http://www.jsvurb.pt">http://www.jsvurb.pt</a>
07020030333	João & Vanda - Transportes e Distribuição, Lda.	H-49410	Transportes rodoviários de mercadorias	
07020030319	Jubilo Carrossel Lda	R-93293	Organização de actividades de animação turística	<a href="https://www.jubilocarrossel.com/">https://www.jubilocarrossel.com/</a>
07020030326	Lagoquímica, Lda	G-47112	Comércio a retalho em outros estabelecimentos não especializados, com predominância de produtos alimentares, bebidas ou tabaco	<a href="http://www.lagoquimica.pt">http://www.lagoquimica.pt</a>
07020030312	Lima Construção & Engenharia	F-41200	Construção de edifícios (residenciais e não residenciais)	<a href="https://www.lima.com.pt/">https://www.lima.com.pt/</a>
07020030323	Luís Landeiro, Unipessoal, Lda.	G-47523	Comércio a retalho de material de bricolage, equipamento sanitário, ladrilhos e materiais similares, em estabelecimentos especializados	<a href="http://www.luislandeiro.pt">http://www.luislandeiro.pt</a>
07020030309	Materialagos - Comércio de Materiais de Construção e Escavações, Unipessoal, Lda.	G-47523	Comércio a retalho de material de bricolage, equipamento sanitário, ladrilhos e materiais similares, em estabelecimentos especializados	
07020030331	MoveisOn - Algarfurniture, Lda.	G-47591	Comércio a retalho de mobiliário e artigos de iluminação, em estabelecimentos especializados	<a href="http://www.moveison.com">http://www.moveison.com</a>
07020030305-8	Ni.fi.ir. Pescados, Sociedade Unipessoal Lda	C-10202	Congelação de produtos da pesca e da aquicultura	<a href="http://www.isidromartins.com">http://www.isidromartins.com</a>
07020030315	Nilton Pacheco - Construções, Lda.	F-41200	Construção de edifícios (residenciais e não residenciais)	<a href="http://npconstrucoes.pt/">http://npconstrucoes.pt/</a>
07020030304	Ozshade - Comércio e Fabrico de Toldos, Lda	G-47784	Comércio a retalho de outros produtos novos, em estabelecimentos especializados, n.e.	<a href="http://www.ozshade.com">http://www.ozshade.com</a>
07020030332	Pedro Costa & Costa, Lda.	F-41200	Construção de edifícios (residenciais e não residenciais)	<a href="http://www.pcc-obras.com">http://www.pcc-obras.com</a>
07020030316	R&S Motos (Roberto & Sousa - Motos, Lda)	G-45401	Comércio por grosso e a retalho de motocicletas, de suas peças e acessórios	<a href="http://www.rsmotos.com.pt">http://www.rsmotos.com.pt</a>

07020030322a	Tempo Estimado Lda	F-43991	Aluguer de equipamento de construção e de demolição, com operador	
07020030327	Toybox Storage	H-52102	Armazenagem não frigorífica	<a href="https://www.toyboxstorage.solutions/">https://www.toyboxstorage.solutions/</a>
07020030319a	U-Store / Espaço Para Alugar Lda	L-68200	Arrendamento de bens imobiliários	<a href="http://www.u-store-portugal.com">http://www.u-store-portugal.com</a>
07020030321	Viva Mundial Trabalhos em Madeira, Unipessoal Lda	C-16230	Fabricação de outras obras de carpintaria para a construção	