

Relatório de Área Empresarial

Espaço Industrial de Alcantarilha

Concelho: Silves

Forma de Gestão: Loteamento Particular (parcialmente)

Gestão Condominial: Não

Data de atualização: Outubro 2021

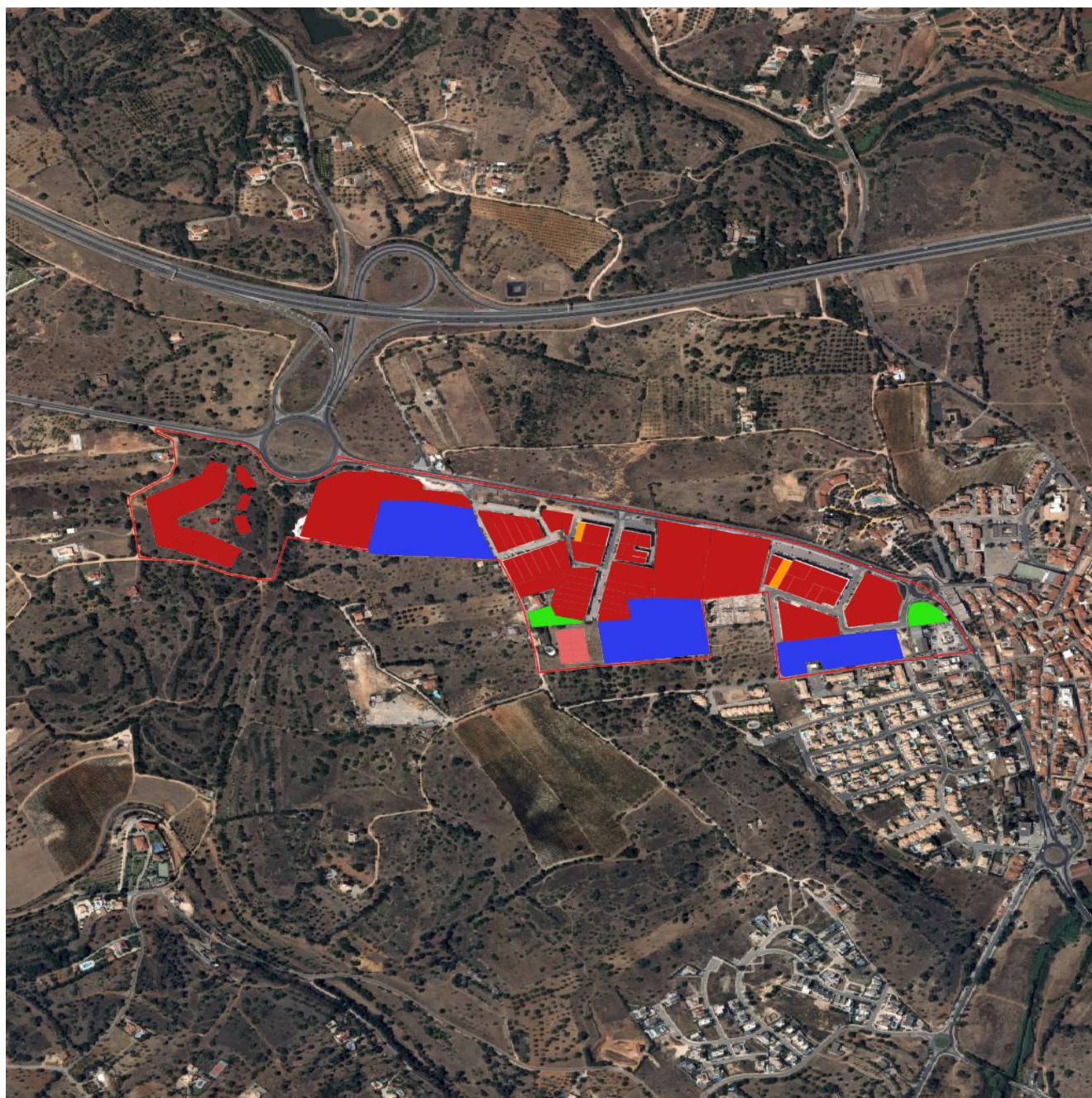
Contactos

Entidade	Município de Silves		
Representante			
E-mail			
Telefone	+351 282 440 800	Fax	

Ocupação - Áreas

Disponibilidade	Área Total (m2)	Nº Lotes
OCUPADOS	103315	88
Lotes ocupados	100695	78
Lotes comprometidos	2620	10
LIVRES/DISPONÍVEIS	47530	4
Lotes infraestruturados	3743	2
Pavilhões para venda/aluguer	1143	2
Lotes em processo de infraestruturação	0	0
Áreas propostas em ação urbanística sem obra iniciada	0	0
Áreas previstas em PDM	42644	

Mapa



Legenda

- Lotes ocupados
- Lotes comprometidos
- Lotes infraestruturados
- Pavilhões para venda ou aluguer
- Em processo de infraestruturação
- Áreas propostas em ação urbanística
- Áreas previstas em PDM

Acessibilidades

Centro Urbano	
Silves	
Kms	14.6

Rodoviário	
A22	
Nó	7
Designação	Alcantarilha
Kilometros	0.6
Ligação c/	N 125
A2	
Nó	15
Designação	Algarve
Kilometros	14.6
Ligação c/	A 22
A49 (Espanha)	
Nó	19
Designação	Espanha
Kilometros	94.9
Ligação c/	A 22

Ferroviário	
Tunes	
Kms	14.1
Loulé	
Kms	34.1

Marítimo	
Faro	
Kms	51.4
Portimão	
Kms	27.9

Aéreo	
Aeroporto Internacional de Faro	
Kms	47.8

Lista de lotes, pavilhões e áreas não loteadas livres/disponíveis para instalação de empresas

Identificador	Área	Área de Construção	Situação	Gestor/ Proprietário	Telefone	E-mail	Site
1306000000L2		-	Áreas previstas em PDM				
1306000000L1		-	Áreas previstas em PDM				
1306000000L3		-	Áreas previstas em PDM				
13060060202	1705	580	Lotes infraestruturados				
13060000a01	375	-	Pavilhões para venda/aluguer				
13060070603	2070	2000	Lotes infraestruturados				
13060000b02	761.45	-	Pavilhões para venda/aluguer		+351 932 448 436		http://www.espa.cocasa.pt

Lista de empresas instaladas

Identificador	Empresa	CAE	Atividade	Site
13060162127	1920 Barbershop			

13060060204e	Absolutly Vintage, Unipessoal Lda	G-46341	Comércio por grosso de bebidas alcoólicas	
13060162110	Administração - Sudoeste Park			
13060070602	Aldi	G-47111	Comércio a retalho em supermercados e hipermercados	http://www.aldi.pt
13060000b06	Alunik (World System Aluminium) - Alumínios, Lda.	F-43320	Montagem de trabalhos de carpintaria e de caixilharia	http://www.alunik.pt
13060060204a/b	António Galego & Filhos - Mármore, S.A	G-46732	Comércio por grosso de materiais de construção (excepto madeira) e equipamento sanitário	
13060162126	Arco Íris - A Tua Tabacaria			
13060162113	Arco Íris - A tua Papelaria			
13060060203c	AutoRocha, LDA	N-77110	Aluguer de veículos automóveis ligeiros	www.autorocha.com
13060000003	Betão Liz, S.A	C-23630	Fabricação de betão pronto	https://www.betaliz.pt/
13060162128	Bifabas			
13060000a03	Bricomania - Comércio de Máquinas e Ferramentas, Lda.	G-47521	Comércio a retalho de ferragens e de vidro plano, em estabelecimentos especializados	http://www.bricomania.pt
13060162132	Burger King			
13060162104	Colchão Net	G-47591	Comércio a retalho de mobiliário e artigos de iluminação, em estabelecimentos especializados	www.colchaonet.pt
13060162118	Continente			
13060162123	Continente			
13060162117	Continente			
13060162121	Continente			
13060162120	Continente			
13060162116	Continente			
13060162122	Continente			
13060039201d	Decante Vinhos, Lda.	G-46341	Comércio por grosso de bebidas alcoólicas	http://www.decante-vinhos.pt
13060060204d	D'laundry - Lavandaria	S-96010	Lavagem e limpeza a seco de têxteis e peles	
13060060203d	Esegur - Empresa de Segurança, S.A	N-80100	Actividades de segurança privada	http://www.esegur.pt
13060162105	Espaço Casa			
13060060203b	EuroPax LDA			
13060060204c	Europ Foods Algarve	G-46382	Comércio por grosso de outros produtos alimentares, n.e.	https://www.europfoods.pt
13060162125	Farmácia Sudoeste	G-47730	Comércio a retalho de produtos farmacêuticos, em estabelecimentos especializados	
13060162124	Farmácia Sudoeste			

13060000c02	Fonseca & Fonseca, Lda.	C-23701	Fabricação de artigos de mármore e de rochas similares	http://fonsecaefonseca.pai.pt
13060162130	Fábrica dos Óculos			
13060162131	Fábrica dos Óculos			
13060060203a	GlassDrive Alcantarilha	G-45320	Comércio a retalho de peças e acessórios para veículos automóveis	http://www.glassdrive.pt
130601621/11/12	HÔMA	G-46494	Outro comércio por grosso de bens de consumo, n.e.	www.homa.pt
13060000c01	J.P. Car - Comércio de automóveis	G-45110	Comércio de veículos automóveis ligeiros	
13060070601rc	Jorge & Luis - Materiais Lda (Ibermatt)	G-46732	Comércio por grosso de materiais de construção (excepto madeira) e equipamento sanitário	http://www.ibermatt.com
13060000a06rc	João Marino, Car, Unipessoal Lda	G-45200	Manutenção e reparação de veículos automóveis	
13060000b01	Kathryn & Michael Decorações, LDA	G-47593	Comércio a retalho de outros artigos para o lar, n.e., em estabelecimentos especializados	https://www.hometextilesgalgarve.com/
13060000a05	L.A. - Alumínios	G-46732	Comércio por grosso de materiais de construção (excepto madeira) e equipamento sanitário	http://www.la-aluminios.com
13060039203	Lavandaria Araújo e Rosa Costa, Lda.	S-96010	Lavagem e limpeza a seco de têxteis e peles	http://www.l-araujo.pt
13060039205	Lavandaria Araújo e Rosa Costa, Lda.			
13060039204	Lavandaria Araújo e Rosa Costa, Lda.			
13060039201b	MCL - Móveis de Cozinha e Componentes Decorativos, S.A.	G-47591	Comércio a retalho de mobiliário e artigos de iluminação, em estabelecimentos especializados	http://www.mcl.pt
13060060203f	Marestrada - OP e manutenção rodoviária S.A	F-41200	Construção de edifícios (residenciais e não residenciais)	www.urbanipera.pt
13060000b10	Mistolin			
13060162101	Naterial			
13060039201a	Natural - Living Room	G-47591	Comércio a retalho de mobiliário e artigos de iluminação, em estabelecimentos especializados	www.naturalliving-home.com
13060162129	O Seu Bitoque			
13060060203g	Orey Técnica Naval	G-46690	Comércio por grosso de outras máquinas e equipamentos	http://www.orey-tecnica.pt
13060060203e	PearlBoats, LDA			
13060162109	Pet Outlet			
13060039201e	Point Plac - Materiais de Construção	G-46732	Comércio por grosso de materiais de construção (excepto madeira) e equipamento sanitário	http://www.pointplac.pt
13060000a/04/10/06p1	Previgarb - Engenharia de Segurança, Lda			
13060000a08/p1/rc/09	Restaurante Dona Helena			

13060039202b	Routine Strong - Unipessoal Lda	H-49410	Transportes rodoviários de mercadorias	https://routinestrong.negocio.site/
13060039202	Rulanother - Unipessoal Lda	G-46630	Comércio por grosso de máquinas para a indústria extractiva, construção e engenharia civil	https://rulanotherlda.negocio.site/
130601621/06/07/08	Rádio Popular, Eletrodomésticos, S.A.	G-47540	Comércio a retalho de electrodomésticos, em estabelecimentos especializados	www.radiopopular.pt
13060162115	Seaside	G-47721	Comércio a retalho de calçado, em estabelecimentos especializados	
13060060204f	Serralharia Civil Vila Garcia - Manuel Teixeira LDA	C-25120	Fabricação de portas, janelas e elementos similares em metal	https://serralhariacivilvg.com/
13060000b04/05/08/09	Shopping China (Mei Te Fu Shi - Pronto-a-vestir)	G-47191	Comércio a retalho não especializado, sem predominância de produtos alimentares, bebidas ou tabaco, em grandes armazéns e similares	
13060039201c	Sol Algarve			
13060162114	Sport Zone	G-47640	Comércio a retalho de artigos de desporto, de campismo e lazer, em estabelecimentos especializados	Sritersports.com.pt
13060000b07	Stage Team			
13060060204g	Sulverde, Lda	E-38220	Tratamento e eliminação de resíduos perigosos	
13060162133	Sweet & Go	I-56301	Cafés	
13060000a02	TIBA - Comércio e Indústria de Materiais de Construção, S.A.	G-46732	Comércio por grosso de materiais de construção (excepto madeira) e equipamento sanitário	http://www.tiba.pt
13060000b03	Tibi - Nutrição Animal, LDA	G-47784	Comércio a retalho de outros produtos novos, em estabelecimentos especializados, n.e.	www.loja.tibi.pt
13060039206	Transdirect, LDA			
13060000b05a	Urban Gym - Health Club, Lda	R-93130	Actividades de ginásio (fitness)	http://www.urbangym.pt
13060039208	Vila Vita			
13060039207	Vila Vita			