

## Relatório de Área Empresarial

### Espaço Industrial de Tunes

Concelho: Silves

Forma de Gestão: Loteamento Particular (parcialmente)

Gestão Condominial: Não

Data de atualização: Julho 2020

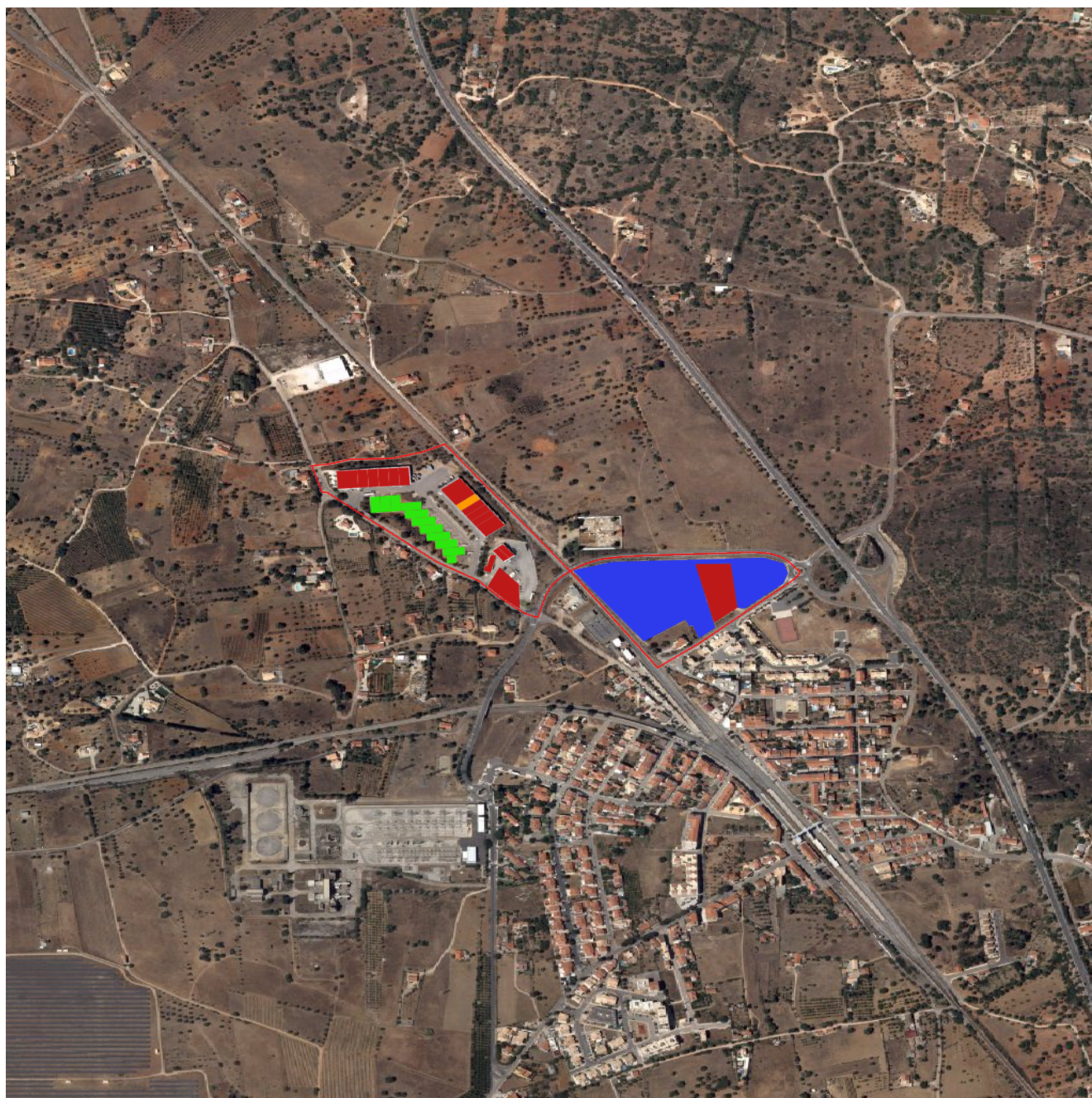
#### Contactos

|                      |                     |            |  |
|----------------------|---------------------|------------|--|
| <b>Entidade</b>      | Município de Silves |            |  |
| <b>Representante</b> |                     |            |  |
| <b>E-mail</b>        |                     |            |  |
| <b>Telefone</b>      | +351 282 440 800    | <b>Fax</b> |  |

#### Ocupação - Áreas

| Disponibilidade  | Área Total (m2) | Nº Lotes |
|--|-----------------|----------|
| <b>OCUPADOS</b>  | 14894           | 17       |
| <b>Lotes ocupados</b>  | 14894           | 17       |
| <b>Lotes comprometidos</b>                                   | 0               | 0        |
| <b>LIVRES/DISPONÍVEIS</b>                                    | 32032           | 12       |
| <b>Lotes infraestruturados</b>                               | 5178            | 11       |
| <b>Pavilhões para venda/aluguer</b>                          | 443             | 1        |
| <b>Lotes em processo de infraestruturação</b>                | 0               | 0        |
| <b>Áreas propostas em ação urbanística sem obra iniciada</b> | 0               | 0        |
| <b>Áreas previstas em PDM</b>                                | 26411           |          |

## Mapa



## Legenda

- Lotes ocupados
- Lotes comprometidos
- Lotes infraestruturados
- Pavilhões para venda ou aluguer
- Em processo de infraestruturização
- Áreas propostas em ação urbanística
- Áreas previstas em PDM

## Acessibilidades

| Centro Urbano |      |
|---------------|------|
| Albufeira     |      |
| <b>Kms</b>    | 10.2 |

| Rodoviário        |                  |
|-------------------|------------------|
| A22               |                  |
| <b>Nó</b>         | 9                |
| <b>Designação</b> | Lisboa / Ourique |
| <b>Kilometros</b> | 4.7              |
| <b>Ligação c/</b> | IC 1             |
| A2                |                  |
| <b>Nó</b>         | 15               |
| <b>Designação</b> | Algarve          |
| <b>Kilometros</b> | 8.4              |
| <b>Ligação c/</b> | A 22             |
| A49 (Espanha)     |                  |
| <b>Nó</b>         | 19               |
| <b>Designação</b> | Espanha          |
| <b>Kilometros</b> | 88.7             |
| <b>Ligação c/</b> | A 22             |

| Ferroviário |      |
|-------------|------|
| Tunes       |      |
| <b>Kms</b>  | 0.5  |
| Loulé       |      |
| <b>Kms</b>  | 27.9 |

| Marítimo   |      |
|------------|------|
| Faro       |      |
| <b>Kms</b> | 45.2 |
| Portimão   |      |
| <b>Kms</b> | 40.7 |

| Aéreo                           |      |
|---------------------------------|------|
| Aeroporto Internacional de Faro |      |
| <b>Kms</b>                      | 41.6 |

## Lista de lotes, pavilhões e áreas não loteadas livres/disponíveis para instalação de empresas

| Identificador | Área | Área de Construção | Situação                     | Gestor/<br>Proprietário | Telefone         | E-mail     | Site  |
|---------------|------|--------------------|------------------------------|-------------------------|------------------|------------|---|
| 1304000000L2  |      | -                  | Áreas previstas em PDM       |                         |                  |            |   |
| 1304000000L1  |      | -                  | Áreas previstas em PDM       |                         |                  |            |   |
| 13040010501a  | 450  | -                  | Lotes infraestruturados      |                         | +351 213 812 860 | gef@gef.pt | <a href="http://www.gef.pt">http://www.gef.pt</a> |
| 13040010501b  | 450  | -                  | Lotes infraestruturados      |                         | +351 213 812 860 | gef@gef.pt | <a href="http://www.gef.pt">http://www.gef.pt</a> |
| 13040010501f  | 525  | -                  | Lotes infraestruturados      |                         | +351 213 812 860 | gef@gef.pt | <a href="http://www.gef.pt">http://www.gef.pt</a> |
| 13040010501j  | 525  | -                  | Lotes infraestruturados      |                         | +351 213 812 860 | gef@gef.pt | <a href="http://www.gef.pt">http://www.gef.pt</a> |
| 13040010503d  | 420  | -                  | Pavilhões para venda/aluguer |                         | +351 213 812 860 | gef@gef.pt | <a href="http://www.gef.pt">http://www.gef.pt</a> |
| 13040010501c  | 450  | -                  | Lotes infraestruturados      |                         | +351 213 812 860 | gef@gef.pt | <a href="http://www.gef.pt">http://www.gef.pt</a> |
| 13040010501d  | 450  | -                  | Lotes infraestruturados      |                         | +351 213 812 860 | gef@gef.pt | <a href="http://www.gef.pt">http://www.gef.pt</a> |
| 13040010501h  | 525  | -                  | Lotes infraestruturados      |                         | +351 213 812 860 | gef@gef.pt | <a href="http://www.gef.pt">http://www.gef.pt</a> |
| 13040010501e  | 525  | -                  | Lotes infraestruturados      |                         | +351 213 812 860 | gef@gef.pt | <a href="http://www.gef.pt">http://www.gef.pt</a> |

|                |     |   |                         |                  |            |   |
|----------------|-----|---|-------------------------|------------------|------------|---|
| 13040010501g   | 525 | - | Lotes infraestruturados | +351 213 812 860 | gef@gef.pt | <a href="http://www.gef.pt">http://www.gef.pt</a> |
| 13040010501i   | 525 | - | Lotes infraestruturados | +351 213 812 860 | gef@gef.pt | <a href="http://www.gef.pt">http://www.gef.pt</a> |
| 13040010501adm | 300 | - | Lotes infraestruturados | +351 213 812 860 | gef@gef.pt | <a href="http://www.gef.pt">http://www.gef.pt</a> |

### Lista de empresas instaladas

| Identificador    | Empresa   | CAE     | Atividade   | Site  |
|------------------|---|---------|---|---|
| 13040010503a/b/c | Aviludo - Indústria e comércio de produtos alimentares SA | G-46390 | Comércio por grosso não especializado de produtos alimentares, bebidas e tabaco             | <a href="http://www.aviludo.pt">www.aviludo.pt</a>                                    |
| 13040000005a     | Carrasquinho & Filhos - Produtos e Combustíveis, Lda.     | G-47300 | Comércio a retalho de combustível para veículos a motor, em estabelecimentos especializados | <a href="http://carrasquinhofilhos.com/">http://carrasquinhofilhos.com/</a>           |
| 13040010503g     | Dilofar - Distribuição, Transportes e Logística Lda       | H-49410 | Transportes rodoviários de mercadorias  | <a href="https://www.dilofar.pt/">https://www.dilofar.pt/</a>                         |
| 13040000005b1    | Distunes, LDA   | H-52102 | Armazenagem não frigorífica   |   |
| 13040000005b2    | Djuvfeldts Transport AB - Portugal                        | H-49410 | Transportes rodoviários de mercadorias  | <a href="https://www.djuvfeldtstransport.se/">https://www.djuvfeldtstransport.se/</a> |
| 13040010502a/b   | Gelsilves, Lda.   | G-46382 | Comércio por grosso de outros produtos alimentares, n.e.                                    | <a href="http://www.gelsilves.pt">www.gelsilves.pt</a>                                |
| 13040010503f     | ModelStone Unipessoal, lda                                | G-46732 | Comércio por grosso de materiais de construção (excepto madeira) e equipamento sanitário    | <a href="http://www.modelstone.pt">www.modelstone.pt</a>                              |
| 13040010503i/h   | RanexPress, LDA (MRW)                                     | H-53200 | Outras actividades postais e de courier   | <a href="http://www.mrw.pt">http://www.mrw.pt</a>                                     |
| 13040010503e     | Regras Cilíndricas  |         |   |   |
| 13040010502c     | Rumos Persistentes Comércio, Imp e Exp, LDA               | G-47784 | Comércio a retalho de outros produtos novos, em estabelecimentos especializados, n.e.       |   |
| 13040010502f     | Sacramento Alumínios                                      |         |   |   |
| 13040010502g     | Simply - Viagens e Transportes, Unipessoal Lda            | H-49392 | Outros transportes terrestres de passageiros diversos, n.e.                                 |   |