

Relatório de Área Empresarial

Espaço Industrial de Vales de Algoz

Concelho: Silves

Forma de Gestão: Loteamento Particular (parcialmente)

Gestão Condominial: Não

Data de atualização: Outubro 2021

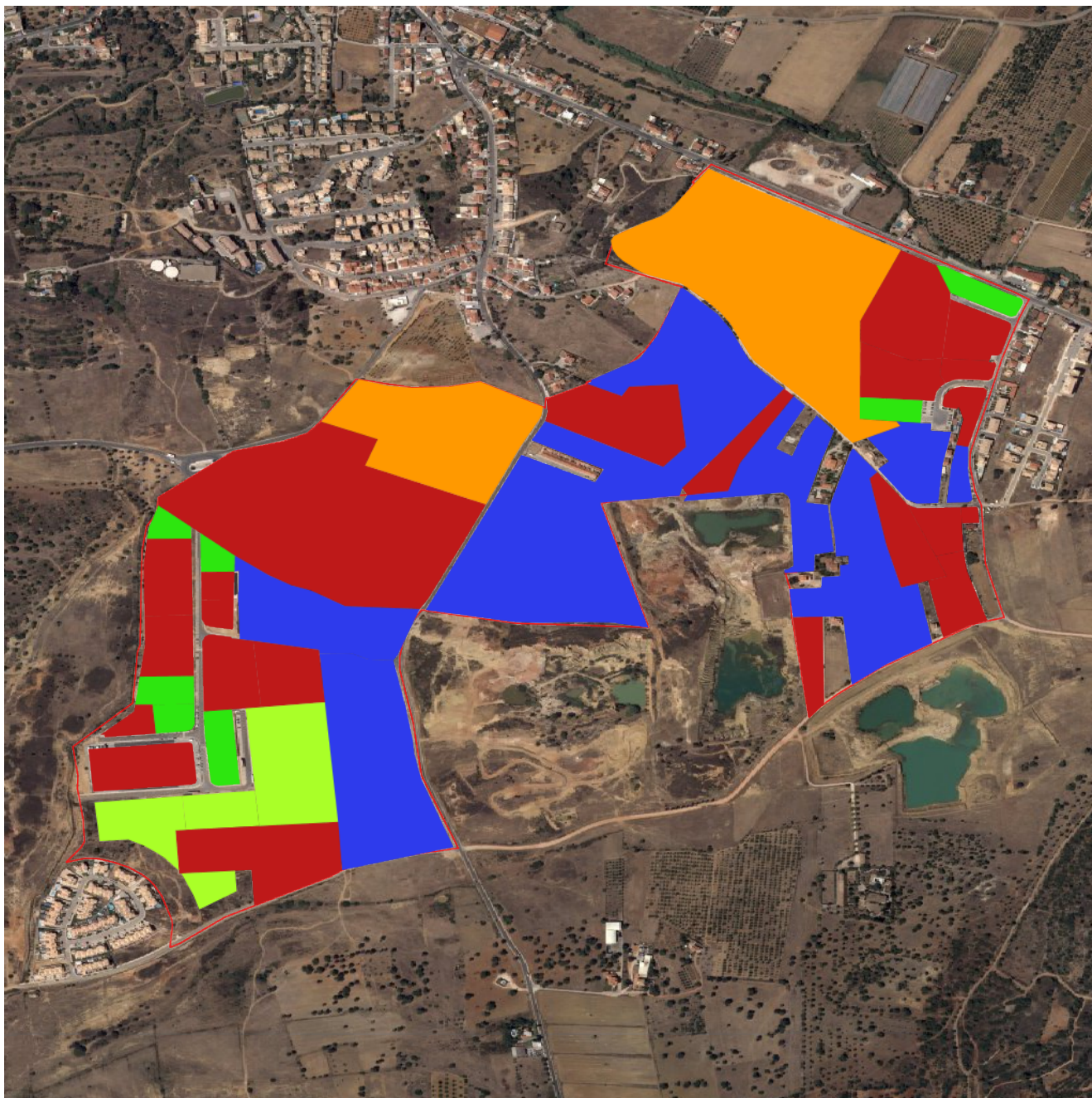
Contactos

Entidade	Município de Silves		
Representante			
E-mail			
Telefone	+351 282 440 800	Fax	

Ocupação - Áreas

Disponibilidade	Área Total (m2)	Nº Lotes
OCUPADOS	435351	24
Lotes ocupados	435351	24
Lotes comprometidos	0	0
LIVRES/DISPONÍVEIS	557116	13
Lotes infraestruturados	27576	7
Pavilhões para venda/aluguer	146171	2
Lotes em processo de infraestruturação	48346	4
Áreas propostas em ação urbanística sem obra iniciada	0	0
Áreas previstas em PDM	335023	

Mapa



Legenda

- Lotes ocupados
- Lotes comprometidos
- Lotes infraestruturados
- Pavilhões para venda ou aluguer
- Em processo de infraestruturização
- Áreas propostas em ação urbanística
- Áreas previstas em PDM

Acessibilidades

Centro Urbano	
Silves	
Kms	14.9

Rodoviário	
A22	
Nó	8
Designação	Algoz
Kilometros	4.7
Ligação c/	N 524
A2	
Nó	15
Designação	Algarve
Kilometros	15.6
Ligação c/	A 22
A49 (Espanha)	
Nó	19
Designação	Espanha
Kilometros	95.9
Ligação c/	A 22

Ferroviário	
Tunes	
Kms	5.5
Loulé	
Kms	35.1

Marítimo	
Faro	
Kms	52.4
Portimão	
Kms	34.5

Aéreo	
Aeroporto Internacional de Faro	
Kms	48.8

Lista de lotes, pavilhões e áreas não loteadas livres/disponíveis para instalação de empresas

Identificador	Área	Área de Construção	Situação	Gestor/ Proprietário	Telefone	E-mail	Site
13090000040		-	Áreas previstas em PDM				
13090030806	2601	805	Lotes infraestruturados				
13090030905		-	Lotes infraestruturados				
13090000023	52000	-	Áreas previstas em PDM				
13090000016	171783.69	-	Áreas previstas em PDM				
13090000015	6793.68	-	Áreas previstas em PDM				
13090022202	6996	3250	Lotes em processo de infraestruturção		+351 913 260 234	vendas@urbani pera.pt	
13090030907	1807	-	Áreas previstas em PDM				
13090030812	4388	2300	Lotes infraestruturados				
13090000a09	2872	-	Áreas previstas em PDM				
13090000009	54122	-	Pavilhões para venda/aluguer				

13090022201	11852	6000	Lotes em processo de infraestruturação	+351 913 260 234	vendas@urbani pera.pt
13090030902	4917	200	Lotes infraestruturados		
13090000008	3735	-	Áreas previstas em PDM		
13090030813	3093	575	Lotes infraestruturados		
13090030801	6233	4600	Lotes infraestruturados	+351 913 260 234	vendas@urbani pera.pt
13090000008	106662	-	Pavilhões para venda/aluguer		
13090022204	3832	1750	Lotes em processo de infraestruturação	+351 913 260 234	vendas@urbani pera.pt
13090000024	53551.3	-	Áreas previstas em PDM		
13090030807	2121	-	Lotes infraestruturados		
13090022203	25785	18000	Lotes em processo de infraestruturação	+351 913 260 234	vendas@urbani pera.pt
13090000028	65339.14	-	Áreas previstas em PDM		

Lista de empresas instaladas

Identificador	Empresa	CAE	Atividade	Site
13090030808-12	CTT Expresso	H-53200	Outras actividades postais e de courier	www.ctt.pt
13090030901a	Coviran, S. Coop. And. Sucursal em Portugal	G-46390	Comércio por grosso não especializado de produtos alimentares, bebidas e tabaco	https://www.coviran.pt/
13090030904	Distriguia, Sociedade de Representações de Produtos Alimentares Lda	G-46382	Comércio por grosso de outros produtos alimentares, n.e.	http://www.distriguia.com
13090030804	Diversteel			
13090030814	Eduardo & Pedro Lda (EP Gás)	G-47783	Comércio a retalho de combustíveis para uso doméstico, em estabelecimentos especializados	http://www.epgas.pt
13090000012	Elis	N-77290	Aluguer de outros bens de uso pessoal e doméstico	www.elis.pt
13090030805	Farinhas Firmos, Moagem de Cereais, Lda.	C-10611	Moagem de cereais	https://farinhasfirmos.pt
13090030903	Garcias, S.A	G-46341	Comércio por grosso de bebidas alcoólicas	http://www.garcias.pt
13090000013	Jerónimo Martins - Distribuição	G-46382	Comércio por grosso de outros produtos alimentares, n.e.	http://www.jeronimomartins.pt
13090000003	Jorge Graça - Mecânica e Agrícola, Unipessoal Lda	G-45200	Manutenção e reparação de veículos automóveis	https://www.jorgegraca.pt/

13090030808-11	Leroy Merlin Portugal - Sociedade de Bricolage S.A	G-47523	Comércio a retalho de material de bricolage, equipamento sanitário, ladrilhos e materiais similares, em estabelecimentos especializados	https://www.leroymerlin.pt/
13090030802/3	Luís Simões Logística Integrada, S.A.	H-49410	Transportes rodoviários de mercadorias	http://www.luis-simoes.com
13090030906	M.S.D. Algarve Removals, Unipessoal Lda	H-49410	Transportes rodoviários de mercadorias	https://www.algarveremovals.com/
13090000005	Nelson Sequeira, Unipessoal Lda	G-45200	Manutenção e reparação de veículos automóveis	
13090000004a	Novadis, Unipessoal Lda	G-46341	Comércio por grosso de bebidas alcoólicas	http://www.novadis.pt
13090000002	PLASFARO - Recuperação de Plásticos, Lda	E-38311	Desmantelamento de veículos automóveis, em fim de vida	
13090000010	STEF Algarve	H-52101	Armazenagem frigorífica	https://www.stef.pt
13090030901b	Santos & Vale Lda	H-49410	Transportes rodoviários de mercadorias	http://www.santosevale.pt
13090030815	Torrestir - Transportes Nacionais e Internacionais, Lda.	H-49410	Transportes rodoviários de mercadorias	http://www.torrestir.com
1309000004b/20	Veolia Gestão de Resíduos Portugal, Unipessoal, Lda	E-38112	Recolha de outros resíduos não perigosos	https://www.veolia.pt/