

Relatório de Área Empresarial

Espaço Industrial do Monte Costa

Concelho: Silves

Forma de Gestão: ---

Gestão Condominial: desconhecida

Data de atualização: Setembro 2018

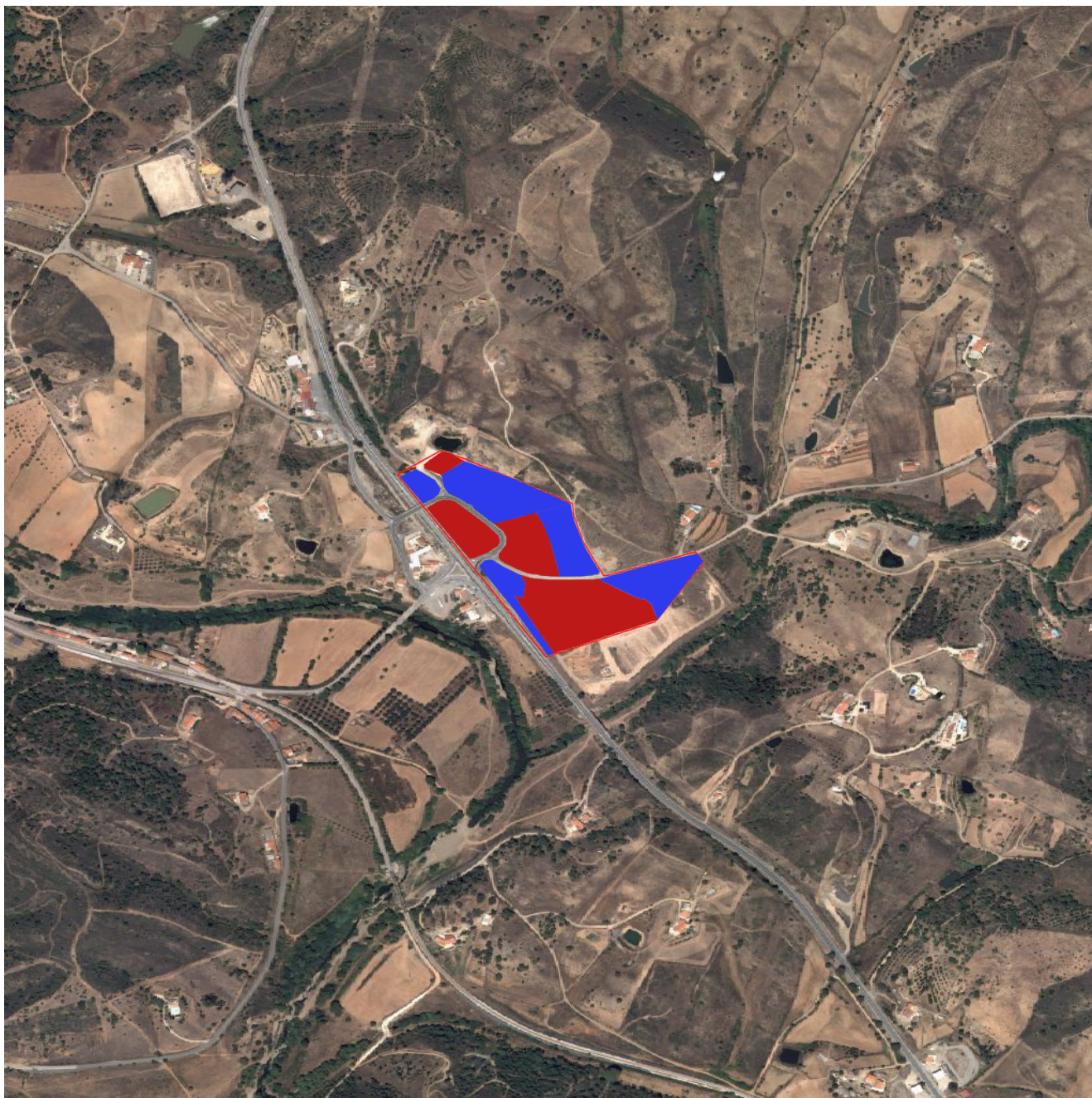
Contactos

Entidade	CM Silves		
Representante	Dr. Ricardo Tomé		
E-mail	Ricardo.Tome@cm-silves.pt		
Telefone	+351 282 440 800	Fax	+351 282 440 850

Ocupação - Áreas

Disponibilidade	Área Total (m2)	Nº Lotes
OCUPADOS	33487	4
Lotes ocupados	33487	4
Lotes comprometidos	0	0
LIVRES/DISPONÍVEIS	31851	0
Lotes infraestruturados	0	0
Pavilhões para venda/aluguer	0	0
Lotes em processo de infraestruturação	0	0
Áreas propostas em ação urbanística sem obra iniciada	0	0
Áreas previstas em PDM	31851	

Mapa



Legenda

- Lotes ocupados
- Lotes comprometidos
- Lotes infraestruturados
- Pavilhões para venda ou aluguer
- Em processo de infraestruturização
- Áreas propostas em ação urbanística
- Áreas previstas em PDM

Acessibilidades

Rodoviário	
A22	
Nó	9
Designação	Tunes / Ferreiras
Kilómetros	28.8
Ligação c/	IC 1
A2	
Nó	14
Designação	São Bartolomeu de Messines
Kilómetros	16.8
Ligação c/	N 124
A49 (Espanha)	
Nó	19
Designação	Espanha
Kilómetros	114
Ligação c/	A 22

Ferroviário	
Tunes	
Kms	25.1
Loulé	
Kms	53

Marítimo	
Faro	
Kms	70.3
Portimão	
Kms	64.8

Aéreo	
Aeroporto Internacional de Faro	
Kms	66.7

Lista de lotes, pavilhões e áreas não loteadas livres/disponíveis para instalação de empresas

Identificador	Área	Área de Construção	Situação	Gestor/ Proprietário	Telefone	E-mail	Site
1301000060	20838.42	-	Áreas previstas em PDM				
1301000010	168.29	-	Áreas previstas em PDM				
1301000050	4795.52	-	Áreas previstas em PDM		+351 282 440 800	Ricardo.Tome@cm-silves.pt	http://www.cm-silves.pt
1301000020		-	Áreas previstas em PDM				
1301000030		-	Áreas previstas em PDM				

Lista de empresas instaladas

Identificador	Empresa	CAE	Atividade	Site
130100003	Cantinho dos Caçadores	I-56301	Cafés	
130100001	João Manuel Martins, Lda.	G-46630	Comércio por grosso de máquinas para a indústria extractiva, construção e engenharia civil	www.joaomartins.pt