

## Relatório de Área Empresarial

### Zona de Comércio, Indústria e Serviços de Vale Paraíso

Concelho: Albufeira

Forma de Gestão: Loteamento Particular (parcialmente)

Gestão Condominial: desconhecida

Data de atualização: Julho 2020

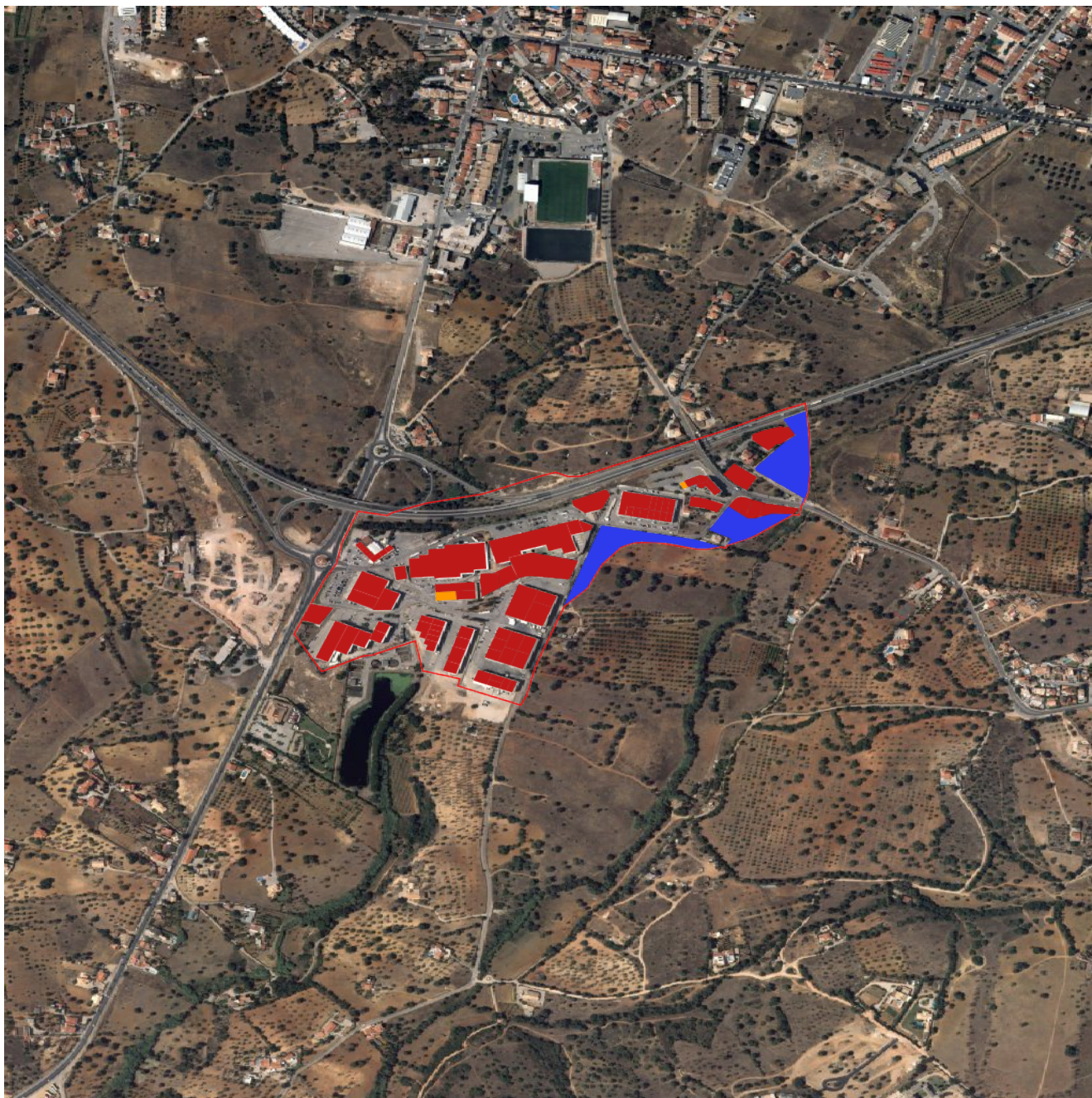
#### Contactos

<b>Entidade</b>	CM Albufeira		
<b>Representante</b>	Arq. Eduardo Viegas		
<b>E-mail</b>	eduardo.viegas@cm-albufeira.pt		
<b>Telefone</b>	+351 289 599 661	<b>Fax</b>	+351 289 599 511

#### Ocupação - Áreas

Disponibilidade	Área Total (m2)	Nº Lotes
<b>OCUPADOS</b>	52673	81
<b>Lotes ocupados</b>	52673	81
<b>Lotes comprometidos</b>	0	0
<b>LIVRES/DISPONÍVEIS</b>	17605	2
<b>Lotes infraestruturados</b>	0	0
<b>Pavilhões para venda/aluguer</b>	580	2
<b>Lotes em processo de infraestruturação</b>	0	0
<b>Áreas propostas em ação urbanística sem obra iniciada</b>	0	0
<b>Áreas previstas em PDM</b>	17025	

## Mapa



## Legenda

- Lotes ocupados
- Lotes comprometidos
- Lotes infraestruturados
- Pavilhões para venda ou aluguer
- Em processo de infraestruturização
- Áreas propostas em ação urbanística
- Áreas previstas em PDM

## Acessibilidades

Centro Urbano	
Albufeira	
<b>Kms</b>	3.4

Rodoviário	
A22	
<b>Nó</b>	9
<b>Designação</b>	Albufeira / Guia
<b>Kilometros</b>	3.4
<b>Ligação c/</b>	IC 1
A2	
<b>Nó</b>	15
<b>Designação</b>	Algarve
<b>Kilometros</b>	7.7
<b>Ligação c/</b>	A 22
A49 (Espanha)	
<b>Nó</b>	19
<b>Designação</b>	Espanha
<b>Kilometros</b>	88.1
<b>Ligação c/</b>	A 22

Ferroviário	
Tunes	
<b>Kms</b>	7.3
Loulé	
<b>Kms</b>	27.2

Marítimo	
Faro	
<b>Kms</b>	43.6
Portimão	
<b>Kms</b>	37.3

Aéreo	
Aeroporto Internacional de Faro	
<b>Kms</b>	40.9

### Lista de lotes, pavilhões e áreas não loteadas livres/disponíveis para instalação de empresas

Identificador	Área	Área de Construção	Situação	Gestor/Proprietário	Telefone	E-mail	Site
010200000H02	3819.59	-	Áreas previstas em PDM		+351 289 599 661	eduardo.viegas@cm-albufeira.pt	<a href="http://www.cm-albufeira.pt">http://www.cm-albufeira.pt</a>
010200000H01	6379.45	-	Áreas previstas em PDM		+351 289 599 661	eduardo.viegas@cm-albufeira.pt	<a href="http://www.cm-albufeira.pt">http://www.cm-albufeira.pt</a>
010200000H03	6825.47	-	Áreas previstas em PDM		+351 289 599 661	eduardo.viegas@cm-albufeira.pt	<a href="http://www.cm-albufeira.pt">http://www.cm-albufeira.pt</a>
010200000c8c	489.48	-	Pavilhões para venda/aluguer				
010200000g13	90	-	Pavilhões para venda/aluguer				

### Lista de empresas instaladas

Identificador	Empresa	CAE	Atividade	Site
010200000G-L	Algarchapa, Lda	G-45320	Comércio a retalho de peças e acessórios para veículos automóveis	<a href="http://www.algarchapa.pt">http://www.algarchapa.pt</a>
010200000G-H	António Gonçalves & Filhas, Lda	G-46382	Comércio por grosso de outros produtos alimentares, n.e.	

010200000dN	Avibom	C-10120	Abate de aves (produção de carne)	<a href="http://www.avibom.pt">http://www.avibom.pt</a>
010200000dM	Barbot - Indústria de Tintas, S.A.	C-20301	Fabricação de tintas (excepto impressão), vernizes, mastiques e produtos similares	<a href="http://www.barbot.pt">http://www.barbot.pt</a>
010200000c3/4/5/6	Bazar Oriente Perfeito	G-47191	Comércio a retalho não especializado, sem predominância de produtos alimentares, bebidas ou tabaco, em grandes armazéns e similares	
0102002001-H/I	CARF - Distribuição de Mercadorias, Lda.	H-53200	Outras actividades postais e de courier	<a href="http://www.carf.pt">http://www.carf.pt</a>
010200000G-M	Caixigarve, Lda. - Caixilharias em Alumínio	C-25120	Fabricação de portas, janelas e elementos similares em metal	<a href="http://caixigarve.pt">http://caixigarve.pt</a>
010200000dK	Centrauto - Componentes Auto	G-45310	Comércio por grosso de peças e acessórios para veículos automóveis	<a href="http://www.centrauto.pt">http://www.centrauto.pt</a>
010200000f4	Centro de Lavagem Auto	G-46690	Comércio por grosso de outras máquinas e equipamentos	
010200000g17	Churrasqueira "O Nosso Franguinho"	I-56101	Restaurantes tipo tradicional	
010200000b4	Espazo Plus - Self-Solutions, Lda	L-68200	Arrendamento de bens imobiliários	<a href="http://www.espazo.pt">http://www.espazo.pt</a>
010200000g18	Estação elevatória - Águas do Algarve, S.A.	E-36001	Captção e tratamento de água	<a href="http://www.aguasdoalgarve.pt">http://www.aguasdoalgarve.pt</a>
010200000a10	FashNails - The Beauty Market	S-96022	Institutos de beleza	
010200000G-B	Fortlake Villas, Lda.	L-68321	Administração de imóveis por conta de outrem	
010200000a1	Frango & Cª	I-56101	Restaurantes tipo tradicional	
010200000b3	Garcias, S.A	G-46341	Comércio por grosso de bebidas alcoólicas	<a href="https://www.garcias.pt/">https://www.garcias.pt/</a>
0102002001-A/B	Grupo Urbanos	H-49410	Transportes rodoviários de mercadorias	<a href="http://www.urbanos.com">http://www.urbanos.com</a>
010200000G-J	Ivagor Cordeiro - Ferramentas	G-46620	Comércio por grosso de máquinas-ferramentas	<a href="http://www.ferramentas.com.pt">http://www.ferramentas.com.pt</a>
010200000c7	Jular - Madeiras, S.A.	C-16230	Fabricação de outras obras de carpintaria para a construção	<a href="http://www.jular.pt">http://www.jular.pt</a>
010200000c6b	Jular - Madeiras, S.A.	C-16230	Fabricação de outras obras de carpintaria para a construção	<a href="http://www.jular.pt">http://www.jular.pt</a>
010200000f2	Keller Williams Portugal	L-68311	Actividades de mediação imobiliária	<a href="https://www.kwportugal.pt">https://www.kwportugal.pt</a>
010200000g9	Leoferro - Comércio e Indústria de Ferro, Unipessoal, Lda.	G-47784	Comércio a retalho de outros produtos novos, em estabelecimentos especializados, n. e.	
0102002002-H/I	Linde Sogás, Lda.	C-20110	Fabricação de gases industriais	<a href="http://www.linde.pt">http://www.linde.pt</a>
010200000G-A/N	Litográfis - Artes Gráficas, Lda.	C-18120	Outra impressão	<a href="http://www.litografis.pt">http://www.litografis.pt</a>
010200000a9	Loja CTT Vale do Paraíso	H-53100	Actividades postais sujeitas a obrigações do serviço universal	<a href="http://www.ctt.pt">http://www.ctt.pt</a>

010200000g10	Manuel Gomes Esteves & Filhos Lda	F-41200	Construção de edifícios (residenciais e não residenciais)	
010200000g20	Maxidínamo - Reparações e Acessórios Auto, Lda.	G-45200	Manutenção e reparação de veículos automóveis	
010200000dO	Minipreço	G-47111	Comércio a retalho em supermercados e hipermercados	<a href="http://www.minipreco.pt">http://www.minipreco.pt</a>
010200000g19	Modernográfica - Indústrias Gráficas, Lda.	C-18120	Outra impressão	<a href="http://www.modernografica.com.pt">http://www.modernografica.com.pt</a>
0102002002-F	Montalgarve - Materiais e Equipamentos Industriais, S.A.	G-47523	Comércio a retalho de material de bricolage, equipamento sanitário, ladrilhos e materiais similares, em estabelecimentos especializados	<a href="http://www.montalgarve.com">http://www.montalgarve.com</a>
010200000c8b	NACEX Portugal (Grupo Logista)	H-49410	Transportes rodoviários de mercadorias	<a href="http://www.nacex.pt/">http://www.nacex.pt/</a>
010200000f4	Negócio da China	G-47784	Comércio a retalho de outros produtos novos, em estabelecimentos especializados, n. e.	
0102002002-C	Numerbox, Lda. (TNB Transportes) - Grupo Totalmídia	H-49410	Transportes rodoviários de mercadorias	<a href="http://www.tnb.pt">http://www.tnb.pt</a>
010200000dD	Nutrifresco - Distribuição e Comércio Alimentar, Lda.	G-46381	Comércio por grosso de peixe, crustáceos e moluscos	<a href="http://www.nutrifresco.pt">http://www.nutrifresco.pt</a>
010200000fI	Pavimat - Comércio de Materiais de Construção Civil, SA	G-47523	Comércio a retalho de material de bricolage, equipamento sanitário, ladrilhos e materiais similares, em estabelecimentos especializados	<a href="https://www.pavimat.pt">https://www.pavimat.pt</a>
010200000f1a	Pavimat - Comércio de Materiais de Construção Civil, SA	G-47523	Comércio a retalho de material de bricolage, equipamento sanitário, ladrilhos e materiais similares, em estabelecimentos especializados	<a href="https://www.pavimat.pt">https://www.pavimat.pt</a>
010200000dA	Progelcone - Comércio e Indústria, S.A.	G-46494	Outro comércio por grosso de bens de consumo, n.e.	<a href="http://www.progelcone.com">http://www.progelcone.com</a>
010200000c2	Recheio - Cash & Carry, S.A.	G-46390	Comércio por grosso não especializado de produtos alimentares, bebidas e tabaco	<a href="http://www.recheio.pt">http://www.recheio.pt</a>
010200000dB	Rentokil Initial Portugal - Serviços de Protecção Ambiental, Lda	N-81291	Actividades de desinfeção, desratização e similares	<a href="http://www.rentokil.pt">http://www.rentokil.pt</a>
010200000g16	Restaurante Sabores & Tradições	I-56101	Restaurantes tipo tradicional	<a href="http://sabores-tradicoes.negocio.site/">http://sabores-tradicoes.negocio.site/</a>
010200000a7	Restaurante Snack Bar O Terminal 66-A	I-56101	Restaurantes tipo tradicional	<a href="https://o-terminal-66a.negocio.site/">https://o-terminal-66a.negocio.site/</a>
010200000dI	Rexel - Distribuição de Material Eléctrico S.A	G-46430	Comércio por grosso de electrodomésticos, aparelhos de rádio e de televisão	<a href="http://www.rexel.pt">http://www.rexel.pt</a>
010200000a6	Riacho de Letras Lda	G-47620	Comércio a retalho de jornais, revistas e artigos de papelaria, em estabelecimentos especializados	
010200000g15	Rolear Automatizações, Estudos e Representações, S.A (Rolearmais)	G-46690	Comércio por grosso de outras máquinas e equipamentos	<a href="http://www.rolearmais.pt">http://www.rolearmais.pt</a>

0102002002-D	Santa Casa da Misericórdia de Albufeira - Ajuda Alimentar	Q-87901	Actividades de apoio social para crianças e jovens, com alojamento	<a href="https://www.misericordiaalbufeira.com/">https://www.misericordiaalbufeira.com/</a>
010200000b1/2	Seaside	G-47721	Comércio a retalho de calçado, em estabelecimentos especializados	<a href="http://www.seaside.pt">http://www.seaside.pt</a>
010200000c1	Serva - Comércio e Decoração, Lda.	G-47523	Comércio a retalho de material de bricolage, equipamento sanitário, ladrilhos e materiais similares, em estabelecimentos especializados	<a href="http://serva.pt">http://serva.pt</a>
010200000c6a	Simple Taste - Interior Solutions, Lda.	N-82990	Outras actividades de serviços de apoio prestados às empresas, n.e.	<a href="http://www.simpletaste.pt">http://www.simpletaste.pt</a>
010200000g14	Tecnividro - Vidros	C-23120	Moldagem e transformação de vidro plano	<a href="http://www.tecnividro.pt/">http://www.tecnividro.pt/</a>
010200000G-F	Tecnodiesel - Reparação de Motores e Bombas Injectoras, Lda	G-45200	Manutenção e reparação de veículos automóveis	
0102002002-A/B	Totalmédia - Entregas ao Domicílio, S.A.	H-49410	Transportes rodoviários de mercadorias	<a href="http://www.totalmedia.pt">http://www.totalmedia.pt</a>
010200000dP	Turbotwin - Oficina de Reparação Automóvel	G-45200	Manutenção e reparação de veículos automóveis	
010200000dJ	Vimaguese - Comércio e Representações, Lda.	G-46900	Comércio por grosso não especializado	<a href="http://www.vimaguese.pt">http://www.vimaguese.pt</a>
010200000a5	Windland	N-80200	Actividades relacionadas com sistemas de segurança	<a href="http://www.windland.pt">http://www.windland.pt</a>