

Relatório de Área Empresarial

Zona Industrial da Feiteirinha

Concelho: Aljezur

Forma de Gestão: Gestão da Autarquia

Gestão Condominial: desconhecida

Data de atualização: 2026 |Março

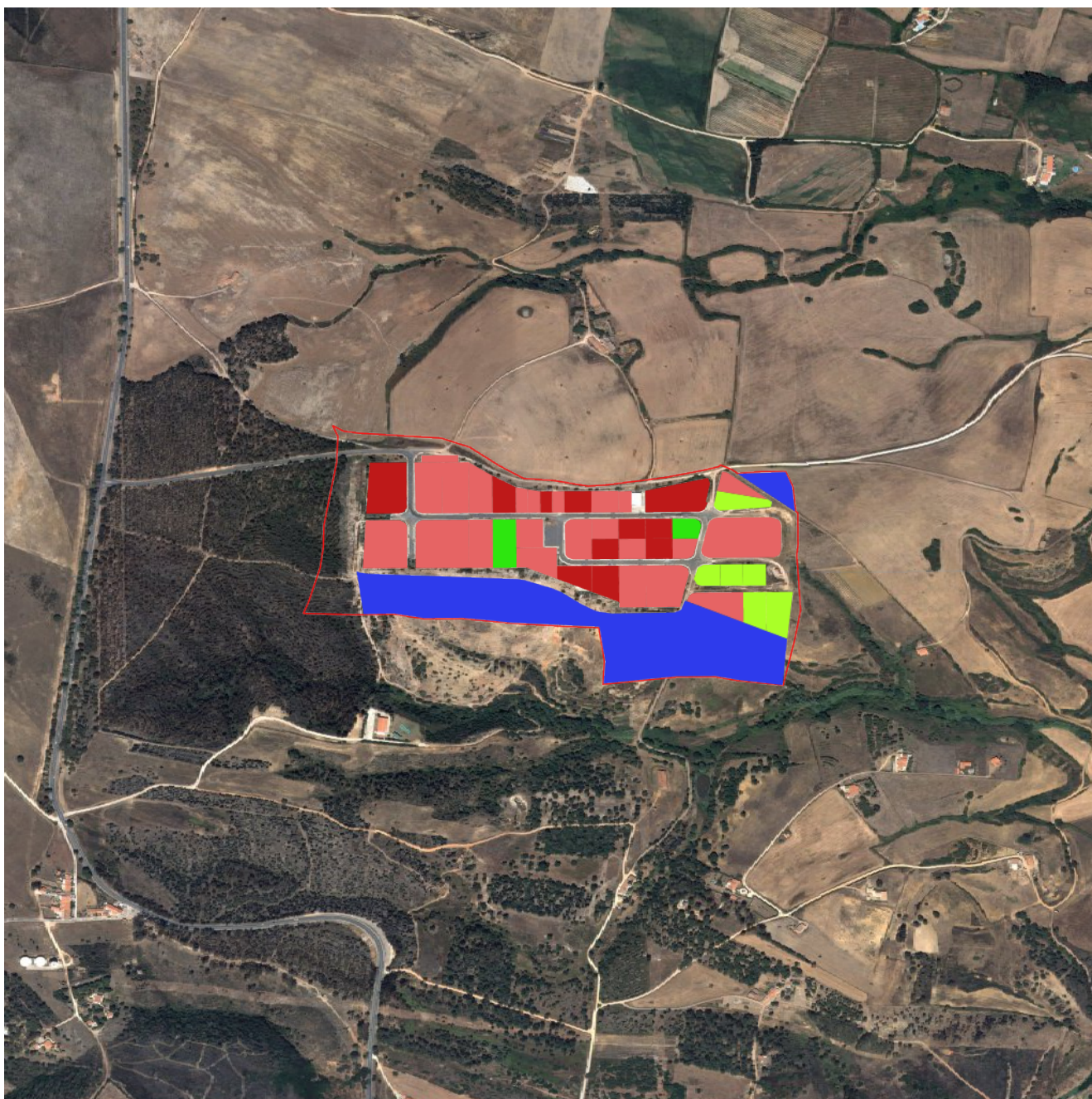
Contactos

| | | | |
|----------------------|--------------------------|------------|------------------|
| Entidade | Município de Aljezur | | |
| Representante | Luís Carlos Reis Ventura | | |
| E-mail | geral@cm-aljezur.pt | | |
| Telefone | +351 282 990 010 | Fax | +351 282 990 011 |

Ocupação - Áreas

| Disponibilidade | Área Total (m2) | Nº Lotes |
|--|-----------------|----------|
| OCUPADOS | 89327 | 34 |
| Lotes ocupados | 24857 | 11 |
| Lotes comprometidos | 64470 | 23 |
| LIVRES/DISPONÍVEIS | 76162 | 8 |
| Lotes infraestruturados | 4668 | 2 |
| Pavilhões para venda/aluguer | 0 | 0 |
| Lotes em processo de infraestruturação | 11362 | 6 |
| Áreas propostas em ação urbanística sem obra iniciada | 0 | 0 |
| Áreas previstas em PDM | 60132 | |

Mapa



Legenda

- Lotes ocupados
- Lotes comprometidos
- Lotes infraestruturados
- Pavilhões para venda ou aluguer
- Em processo de infraestruturização
- Áreas propostas em ação urbanística
- Áreas previstas em PDM

Acessibilidades

| Centro Urbano | |
|---------------|-----|
| Aljezur | |
| Kms | 4.7 |

| Rodoviário | |
|-------------------|-----------|
| A22 | |
| Nó | 0 |
| Designação | Bensafrim |
| Kilometros | 26.6 |
| Ligação c/ | N 120 |
| A2 | |
| Nó | 15 |
| Designação | Algarve |
| Kilometros | 52.6 |
| Ligação c/ | A 22 |
| A49 (Espanha) | |
| Nó | 19 |
| Designação | Espanha |
| Kilometros | 133 |
| Ligação c/ | A 22 |

| Ferroviário | |
|-------------|------|
| Tunes | |
| Kms | 79.4 |
| Loulé | |
| Kms | 98.6 |

| Marítimo | |
|------------|------|
| Faro | |
| Kms | 88.1 |
| Portimão | |
| Kms | 54.3 |

| Aéreo | |
|---------------------------------|-----|
| Aeroporto Internacional de Faro | |
| Kms | 111 |

Lista de lotes, pavilhões e áreas não loteadas livres/disponíveis para instalação de empresas

| Identificador | Área | Área de Construção | Situação | Gestor/ Proprietário | Telefone | E-mail | Site |
|----------------------|---------|--------------------|--|----------------------|------------------|---------------------|---|
| 3ª Fase | 2842.69 | - | Áreas previstas em PDM | Município de Aljezur | +351 282 990 010 | geral@cm-aljezur.pt | http://www.cm-aljezur.pt |
| 1ª Fase Lote n.º 10 | 3141 | 1644 | Lotes infraestruturados | | 282990010 | geral@cm-aljezur.pt | http://www.cm-aljezur.pt |
| 2ª Fase Lote n.º 2 | 2160.6 | 700 | Lotes em processo de infraestruturaração | | +351 282 990 010 | geral@cm-aljezur.pt | http://www.cm-aljezur.pt |
| 2ª Fase Lote n.º 8 | 2196.4 | 1000 | Lotes em processo de infraestruturaração | | +351 282 990 020 | geral@cm-aljezur.pt | http://www.cm-aljezur.pt |
| 1ª Fase Lote n.º 9 | 2865.5 | 1200 | Lotes em processo de infraestruturaração | | 282990010 | geral@cm-aljezur.pt | |
| 2ª Fase Lote n.º 6 | 1360 | 600 | Lotes em processo de infraestruturaração | | +351 282 990 010 | geral@cm-aljezur.pt | http://www.cm-aljezur.pt |
| 2ª Fase Lote n.º 5 | 1360 | 600 | Lotes em processo de infraestruturaração | | +351 282 990 010 | geral@cm-aljezur.pt | http://www.cm-aljezur.pt |
| 2ª Fase Lote n.º 4 | 1422.9 | 600 | Lotes em processo de infraestruturaração | | +351 282 990 010 | geral@cm-aljezur.pt | http://www.cm-aljezur.pt |
| 1ª Fase Lote n.º 24 | 1290 | 680 | Lotes infraestruturados | | | geral@cm-aljezur.pt | |

Lista de empresas instaladas

| Identificador | Empresa | CAE | Atividade | Site |
|-------------------------|---|---------|--|---|
| 1ª Fase Lote n.º 21/23 | Algar - Valorização e Tratamento de Resíduos Sólidos, S.A | E-38212 | Tratamento e eliminação de outros resíduos não perigosos | http://www.algar.com.pt |
| 1ª Fase Lote n.º 15 | Associação dos Produtores de Batata Doce de Aljezur | S-94995 | Outras actividades associativas, n.e. | |
| 1ª Fase Lote n.º 14 | Enchidos Tradicionais da Feiteirinha, Unipessoal, Lda. | C-10130 | Fabricação de produtos à base de carne | |
| 1ª Fase Lote n.º 27 | Enzimacódigo Lda. | G-46382 | Comércio por grosso de outros produtos alimentares, n.e. | |
| 1ª Fase Lote n.º 29 | Equipalgarve, Lda. | C-33120 | Reparação e manutenção de máquinas e equipamentos | http://www.equipalgarve.com |
| 1ª Fase Lote n.º 1 | FF Solar - Energias Renováveis, Lda | G-46690 | Comércio por grosso de outras máquinas e equipamentos | http://www.ffi-solar.com |
| 1ª Fase Lote n.º 32 | Fernando Mendes da Silva | G-45200 | Manutenção e reparação de veículos automóveis | |
| 1ª Fase Lote n.º 22 | Frank Lehmann, Ideias em Madeira, Lda | F-43320 | Montagem de trabalhos de carpintaria e caixilharia | http://www.franklehmannaljezur.de |
| 1ª Fase Lote n.º 28 | Hames Haratounians Vilsmaier | G-45200 | Manutenção e reparação de veículos automóveis | |
| 1ª Fase Lote n.º 11 | José Carlos Oliveira, Unipessoal, Lda. | G-46341 | Comércio por grosso de bebidas alcoólicas | |
| 1ª Fase Lote n.º 20 | Piscinas Costin, Unipessoal, Lda. | F-43330 | Revestimento de pavimentos e de paredes | http://www.piscinas-costin.com/ |